

2023

SÜRDÜRÜLEBİLİRLİK RAPORU



TB SEWTECH TURKEY

TB Sewtech Turkey olarak, 2012 yılında başladığımız Türkiye yolculuğumuzda, sürdürülebilir değer yaratmayı iş yapış biçimimizin merkezine aldık. Çevresel, sosyal ve yönetim ilkelerine dayalı çalışmalarımızla yalnızca otomotiv sektörüne katkı sağlamakla kalmıyor, aynı zamanda toplumun ve dünyamızın geleceği için de sorumluluk alıyoruz. Bu anlayışla, tüm paydaşlarımızla birlikte daha mutlu yolculuklar üretmeyi hedefliyoruz.

Çevresel Sorumluluk

Çevreye duyduğumuz saygı, tüm faaliyetlerimizin temelini oluşturuyor. Enerji verimliliği, karbon ayak izini azaltma, atık yönetimi ve biyoçeşitlilik konularındaki yatırımlarımız, sürdürülebilir büyüme vizyonumuzun somut örnekleridir. 2024 yılında devreye aldığımız güneş enerjisi santralimiz sayesinde enerjimizin %100'ünü yenilenebilir kaynaklardan sağlayarak, karbon nötr olma hedefimizi gerçekleştirdik. Üretim süreçlerimizi Toyota Boshoku Grubu'nun 2050 Çevre Vizyonu ile uyumlu hale getirerek, daha yaşanabilir bir dünya için üzerimize düşeni yapmaya devam ediyoruz.

Sosyal Sorumluluk

Çalışanlarımızın, müşterilerimizin ve topluluklarımızın refahı, başarımızın temel taşlarından biridir. Çeşitliliği ve kapsayıcılığı ön planda tutan bir iş yeri kültürü inşa ediyor, özellikle kadın istihdamını artırarak toplumsal cinsiyet eşitliğine katkıda bulunmayı önceliklendiriyoruz. Yerel istihdam politikalarımızla Düzce'de yeni iş olanakları yaratıyor ve topluma fayda sağlayan projelerle yerel kalkınmaya destek oluyoruz. Ayrıca, "Asla Yetinme" sloganımız doğrultusunda çalışanlarımızla birlikte sürekli iyileştirme çalışmaları yürüterek, hem bireysel hem de toplumsal gelişimi teşvik ediyoruz.

Yönetişim Sorumluluğu

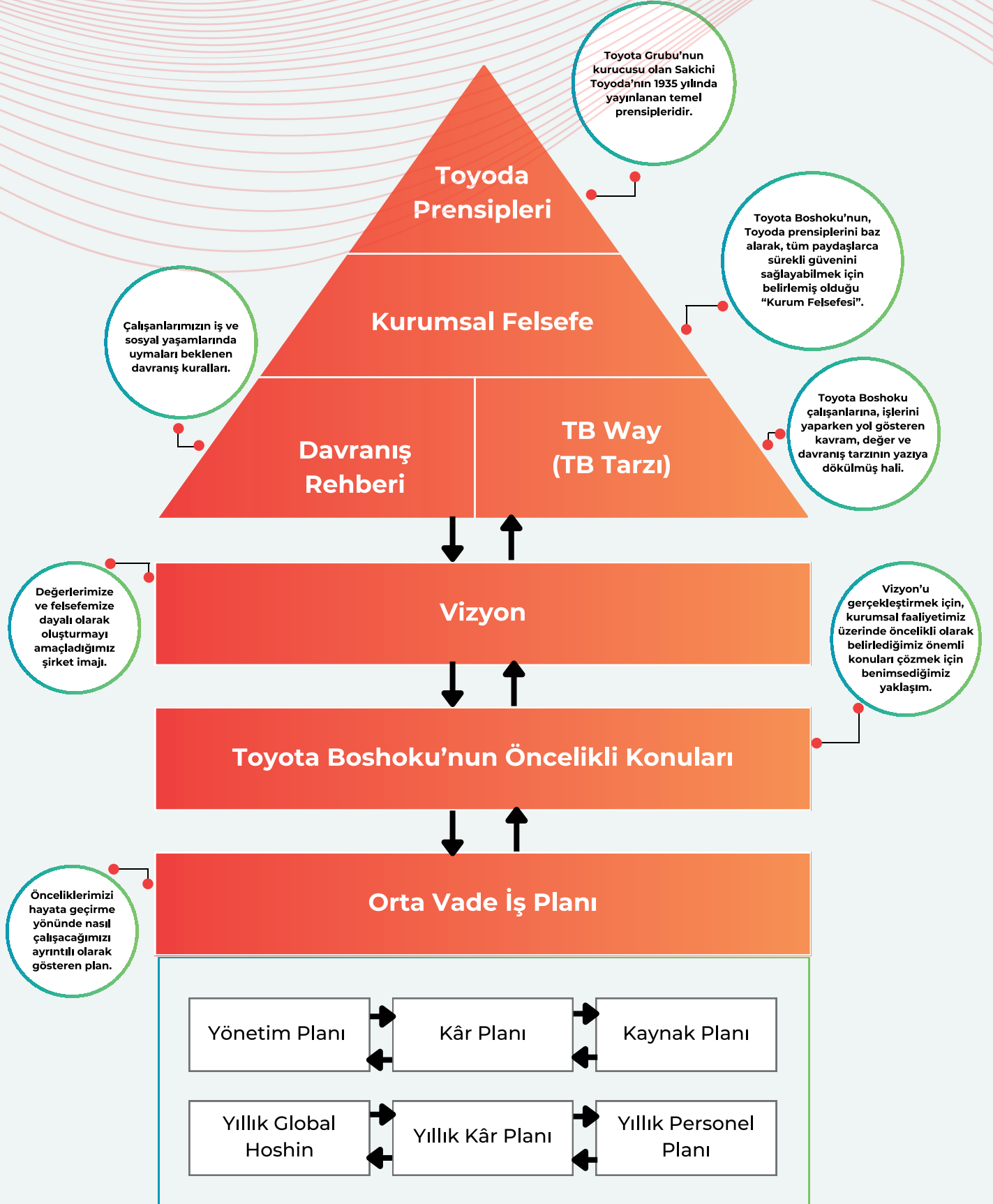
Şeffaflık, hesap verebilirlik ve etik çalışma prensipleri üzerine kurulu kurumsal yönetim anlayışımız, sürdürülebilir başarımızın teminatıdır. BM Sürdürülebilir Kalkınma Amaçları doğrultusunda oluşturduğumuz stratejik planlarımız, iş modelimize entegre edilmiş Çevresel, Sosyal ve Yönetişim (ÇSY) hedeflerimizi desteklemektedir. İnsan Kaynakları Dönüşümü (HRX) ve Dijital Dönüşüm (DX) projeleri ile daha etkin ve kapsayıcı bir yönetim modeli oluşturmayı sürdürüyoruz. Bu yaklaşımla, sadece bugünün ihtiyaçlarına yanıt vermekle kalmıyor, gelecekte daha iyi bir dünya için temel taşlar koyuyoruz.

TB Sewtech Turkey olarak, sürdürülebilir bir geleceği şekillendirme yolculuğunda çevresel, sosyal ve yönetişimsel sorumluluklarımızın bilinciyle hareket ediyoruz. Attığımız her adımda, topluma ve gezegene daha fazla değer katmayı hedefliyoruz. Bu kararlılıkla, yalnızca iş dünyasında değil, tüm paydaşlarımızla birlikte daha mutlu ve sürdürülebilir bir gelecek inşa etmek için çalışmaya devam edeceğiz. Sizleri de bu yolculukta bizimle olmaya davet ediyoruz.

“Çeşitlilik ve kapsayıcılığı merkeze alarak ilham veren bir çalışma ortamı oluşturuyor, aynı zamanda karbon ayak izimizi sıfıra indirmeye odaklanıyoruz. 2024'te devreye giren güneş enerjisi santralimizle %100 yenilenebilir enerjiye geçiş yaparak, karbon nötr hedefimizi gerçekleştirmiş bulunuyoruz. Daha sürdürülebilir bir dünya için sorumluluk bilinciyle çalışıyoruz.

Utku Tekgül
Başkan





3 TOYODA PRENSİPLERİ

Temel Prensibimiz “Dünya ve İnsanlar İçin”



Toyoda Prensipleri

Sakichi Toyoda'nın Temel Prensipleri (1935'te yayımlandı)

- Ast-üst hep beraber, daima işine sadık ol ve ülke sanayiine katkıda bulun.
- Aştırma ve yaratıcılığa gönül vererek, daima içinde bulunduğun devirden önde ol.
- Gösterişten uzak dur, sadelik ve ciddiyete önem ver.
- İşinde sıcak ve dostane bir ruhla, ev ortamı gibi coşkulu bir hava oluştur.
- İnsanlara karşı saygılı ol ve daima sana karşı yapılan iyiliklere karşı müteşekkirci bir yaşam sür.

Kurum Felsefemiz

- Toplum**
- İyi bir kurumsal vatandaş olarak toplumla uyumlu bir büyüme hedeflemek.
 - Kurumsal etiğe tam anlamıyla uyararak, dürüst ve şeffaf bir kurumsal faaliyet göstermek.
 - Temiz ve güvenli ürünler sunmayı misyon bilerek, global çevreyi korumaya önem veren bir kurumsal faaliyet göstermek.
 - Toplumun bir ferdi olmanın bilincinde, daha iyi bir toplum oluşturma yolunda katkıda bulunmak.
- Müşteriler**
- Yenilikçi bir teknoloji ve ürün geliştirmeyi amaçlayarak müşterilerimizi memnun edecek iyi ürünler sunmak.
- Hissedarlar**
- İleriye dönük gelişime yönelmiş yenilikçi bir yönetim anlayışıyla hissedarlarımızın güvenine karşılık vermek.
- Çalışanlar**
- Karşılıklı güvene dayanan çalışan-işveren ilişkisini temel alıp, çalışanlarımıza saygı gösteren, güvenli ve konforlu bir işyeri ortamı oluşturmak.
- İş Ortakları**
- İş ortaklarımızla karşılıklı olarak birbirimizi geliştirmeyi amaçlayan uzun süreli ve istikrarlı bir büyüme sağlamak.

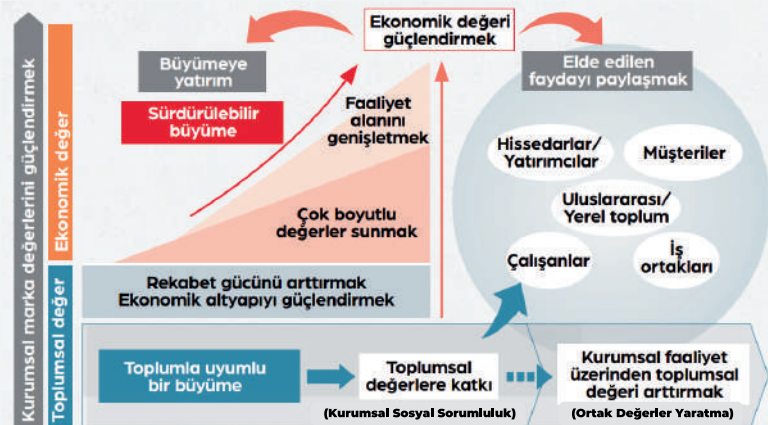
TB Way (Toyota Boshoku Tarzı)

Öncü teknolojiler geliştirip, yüksek kaliteli ürünler üreterek topluma katkıda bulunuruz

- İdeallerimizi gerçekleştirmek için yaratıcılık ve cesaretle sorunların üzerine gideriz.
- Daha yüksek hedefler gerçekleştirmek için dur durak bilmeden iyileştirmeler yaparız. (Kaizen)
- Problemleri "Genchi & Genbutsu" olarak derinlemesine analiz ederek gerçek sebepleri buluruz.
- Yapılmasına karar verilmiş şeyleri, şevk ve misyon bilinciyle bir solukta yaparız.
- Kendi görev sınırlarımız içerisinde profesyonellik bilinciyle ve tüm gücümüzle işler üzerine eğilir, oluşan sonuçlar için sorumluluğu alırız.
- Daima açık ve global bir bilinçle, farklı değerlere saygı duyar ve kabulleniriz.
- İyi bir "kurumsal vatandaş" olarak, sağduyulu hareket ederek, toplumla uyum içerisinde olmayı hedefleriz.
- Bireylerin kişiliklerine saygı duyup, takımın toplam gücünü ortaya koyarak etkinliğini artırırız.

Hedeflediğimiz Yönetim Yapısı

“İyi bir kurumsal vatandaş” olarak toplumsal değerlere katkı vermenin yanında rekabet gücümüzü ve ekonomik alt yapımızı güçlendirerek kurumsal marka değerimizi güçlendirmeyi amaçlıyoruz, siz paydaşlarımızın beklentilerine cevap vererek aynı zamanda sürdürülebilir bir büyümeyi hedefliyoruz.



SÜRDÜRÜLEBİLİR KALKINMA YOLUNDA ADIM ADIM İLERLİYORUZ

TB Sewtech Turkey olarak, kurumsal faaliyetlerimizin çevresel, sosyal ve yönetim (ÇSY) etkilerini titizlikle izliyor ve raporluyoruz. Şirket olarak, topluma ve tüm paydaşlarımıza katkılarımızı daha kapsamlı ve şeffaf bir şekilde paylaşmanın önemi büyük. Bu doğrultuda, üçüncü sürdürülebilirlik raporumuzu sunmaktan gurur duyuyoruz. Raporumuz, sürdürülebilir kalkınma hedeflerimize yönelik taahhütlerimizi daha yakın bir şekilde takip edebilmeniz için kapsamlı bir bakış açısı sunmaktadır.

Raporlama Kapsamı

Raporda yer alan bilgiler, 1 Nisan 2022 - 31 Mart 2023 tarihleri arasındaki finansal raporlama dönemine ait faaliyetleri içermektedir. Ayrıca, trendlerin takibi için 2021 ve 2022 verilerine de yer verilmiştir.

İlkeler

GRI Standartları "Temel" seçeneğine uygun olarak hazırlanan rapor, içerik açısından daha fazla bilgi için "GRI İçerik İndeksi" tablosuna başvurulabilir. Tüm rapor içeriği, şirket içi kaynaklarla hazırlanmış olup, paylaşılan veriler dış denetimden geçmemektedir. Raporumuz, TB Sewtech Turkey'in operasyonlarını yansıtmaktadır. Görüş ve önerileriniz için bizimle iletişime geçebilirsiniz: tbstr.info@toyota-boshoku.com.

MUTLU BİR EKİP

İnsan kaynağımız, başarılarımızın temel dayanağıdır. Güvenli, destekleyici bir çalışma ortamı sunarak, bireylerin yeteneklerini geliştirmelerine fırsat tanıyoruz. Onların potansiyellerine odaklanarak, verimli bir şekilde büyümelerine katkıda bulunuyoruz. Böylece, birlikte sağlam adımlarla, gücümüzü birleştirerek hedeflerimize ulaşmaya devam ediyoruz.



Çalışan Memnuniyet Oranı: %75

EŞİT BÜYÜYORUZ

Kadın ve erkek çalışanlarımızın eşit katkısıyla oluşturduğumuz dayanışma, başarılarımızın temel taşıdır. Düzce'nin enerjik ve yetenekli iş gücünü destekleyerek, üretim süreçlerimizde yenilikçi ve yaratıcı bireylerin gelişimini önemsiyoruz. Ürünlerimizin dünya çapında kullanılıyor olmasının bilinciyle, çalışanlarımızın yeteneklerini geliştirmelerine olanak tanıyor ve yerel gelişime katkıda bulunuyoruz.



Kadın Çalışan Oranı: %51



2023
Müşteriye
Yansıyan
Hata Oranı:
2.1 ppm

KALİTEDE KARARLILIK

Kaliteyi, mükemmel bir üretim sürecinin sonucu olarak görüyoruz. Her aşamayı, bir sonraki adımın ihtiyaçlarına göre tasarlıyor ve yalnızca standartlara uygun ürünler sevk ediyoruz.

Ekiplerimize, olağandışı durumları tespit ettiklerinde üretimi durdurma yetkisi vererek, sorunları kökeninden çözmeyi sağlıyoruz. Bu sayede hata oranlarını minimumda tutuyoruz.



2023
Üretim
Verimliliği
Artışı: %9

SÜREKLİ GELİŞİMİ BENİMSİYORUZ

"Asla yetinme" anlayışıyla, üretim süreçlerimizi sürekli iyileştiriyor ve verimliliği artırmak için çalışan dostu yöntemler geliştiriyoruz. "Kaizen" felsefesini benimseyerek kalite, verimlilik ve maliyet yönetiminde sürekli gelişim sağlıyoruz. Açık iletişim ve iş birliği kültürümüz, operasyonel başarıyı pekiştiriyor.

**Toyota Boshoku Corporation,
1918 yılında Japonya'da Sakichi
Toyoda tarafından kurulan ve
Toyota Motor Corporation ile aynı
köklere sahip olan, dünyanın
önde gelen otomotiv iç mekân
üreticilerindedir.**

Toyota Boshoku, otomotiv koltukları, iç paneller, tavan ve zemin döşemeleri gibi araç içi parçalardan hava emiş sistemleri, filtreler, aydınlatma ve hava yastıkları gibi çeşitli ürünlere kadar geniş bir yelpazede faaliyet göstermektedir. Son yıllarda uçak ve tren koltukları üretimine ve otonom sürüşe uygun araç içi mekân konsept araçlarına da adım atmıştır. Küresel çapta 25 ülkede 92 şirketiyle, yaklaşık 56.000 kişiye istihdam sağlamaktadır. Operasyonları, Japonya, Avrupa & Afrika, Amerika, Asya & Okyanusya ve Çin bölgelerine ayrılmıştır. Toyota Boshoku'nun ana müşterisi ve hissedarı Toyota Motor Corporation olup, TB Sewtech Turkey Avrupa ve Afrika bölgesinin merkezi olan Toyota Boshoku Europe tarafından yönetilmektedir.

THE AMERICAS

TOYOTA BOSHOKU AMERICA, INC. United States

Technical Center
Silicon Valley Office

TOYOTA BOSHOKU ARGENTINA S. R. L.	Argentina
SEWTECH ARGENTINA S. R. L.	
TOYOTA BOSHOKU DO BRASIL LTDA.	Brazil
TOYOTA BOSHOKU CANADA, INC.	Canada
TB SEWTECH DE MEXICO, S. DE R. L. DE C. V.	
TB KAWATEX DE MEXICO, S. A. DE C. V.	Mexico
SYSTEMS AUTOMOTIVE INTERIORS ALABAMA, LLC	
SYSTEMS AUTOMOTIVE INTERIORS, LLC	
TBDN TENNESSEE COMPANY	
TOYOTA BOSHOKU AKL USA, LLC	
TOYOTA BOSHOKU ILLINOIS, LLC	
TOYOTA BOSHOKU INDIANA, LLC	
TOYOTA BOSHOKU KENTUCKY, LLC	
TOYOTA BOSHOKU MISSISSIPPI, LLC	
TOYOTA BOSHOKU TENNESSEE, LLC	United States

● Global Mainstay Hub
■ Regional Management & Collaboration Hub

Araç Koltuğu

Otomobil
KoltuğuYarış
Arabası
KoltuğuMakam
Araç
KoltuğuKoltuk
KarkasıAraç İç ve Dış
KomponentleriKapı İçi
PaneliTavan
DöşemesiTaban
DöşemesiBagaj
BölmesiFiltre & Güç
Aktarım
Komponentleri

Hava Filtresi



Yağ Filtresi

EUROPE & AFRICA

TOYOTA BOSHOKU EUROPE N.V.

Munich Branch	Belgium
Adapazarı Branch	Germany
	Turkey
TOYOTA BOSHOKU FRANCE S.A.S.	France
TOYOTA BOSHOKU SOMAIN S.A.S.	
MILAN DESIGN BRANCH	Italy
TOYOTA BOSHOKU LEGNICA SP. Z O.O.	Poland
TOYOTA BOSHOKU POLAND SP. Z O.O.	
TRIM LEADER, A.S.	Slovakia
TOYOTA BOSHOKU SOUTH AFRICA (PTY) LTD.	South Africa
TOYOTA BOSHOKU TURKEY INC.	Turkey
TB SEWTECH TURKEY LTD.	

CHINA

TOYOTA BOSHOKU (CHINA) CO., LTD.

Beijing Office	China
Guangzhou Branch	
Tianjin Branch	
CHENGDU TOYOTA BOSHOKU AUTOMOTIVE PARTS CO., LTD.	
GUANGZHOU INTEX AUTO PARTS CO., LTD.	
HEYUAN TOYOTA BOSHOKU AUTOMOTIVE PARTS CO., LTD.	
KUNSHAN TOYOTA BOSHOKU AUTOMOTIVE PARTS CO., LTD.	
NINGBO TOYOTA BOSHOKU AUTOMOTIVE PARTS CO., LTD.	
QINGDAO INJELIC MOULD CO., LTD.	
SHANGHAI TOYOTA BOSHOKU AUTOMOTIVE PARTS CO., LTD.	
SHENYANG TOYOTA BOSHOKU AUTOMOTIVE PARTS CO., LTD.	
TIANJIN INTEX AUTO PARTS CO., LTD.	
TIANJIN KAHOU AUTOMOBILE DECORATION CO., LTD.	
TIANJIN TOYOTA BOSHOKU AUTOMOTIVE PARTS CO., LTD.	
TOYOTA BOSHOKU FOSHAN CO., LTD.	
TOYOTA BOSHOKU (GUANGZHOU) AUTOMOTIVE PARTS CO., LTD.	
TOYOTA BOSHOKU (TIANJIN) AUTOMOTIVE PARTS CO., LTD.	
KAWASHIMA AUTOMOTIVE PARTS JIANGSU CO., LTD.	
KAWASHIMA TEXTILE MANUFACTURERS (SHANGHAI) LTD.	
SEIWA SEAT COVERS (BENGBU) CO., LTD.	China

JAPAN

TOYOTA BOSHOKU CORPORATION

ASIA & OCEANIA

TOYOTA BOSHOKU ASIA CO., LTD.

TOYOTA BOSHOKU AUTOMOTIVE INDIA PRIVATE LIMITED	Thailand
Gurgaon Office	
TOYOTA BOSHOKU RELAN INDIA PRIVATE LIMITED	
TB KAWASHIMA AUINDE (INDIA)	India
PT. TOYOTA BOSHOKU INDONESIA	Indonesia
PT. ATEJA KAWASHIMA AUTOTEX	
TOYOTA BOSHOKU UMW SDN. BHD.	Malaysia
THAL BOSHOKU PAKISTAN (PRIVATE) LIMITED	Pakistan
TOYOTA BOSHOKU PHILIPPINES CORPORATION	Philippines
SHIN SAN SHING CO., LTD.	Taiwan
BOSHOKU AUTOMOTIVE (THAILAND) CO., LTD.	
S.K. AUTO INTERIOR CO., LTD.	
STB TEXTILES INDUSTRY CO., LTD.	
THAI SEAT BELT CO., LTD.	
TOYOTA BOSHOKU FILTRATION SYSTEM (THAILAND) CO., LTD.	
TOYOTA BOSHOKU GATEWAY (THAILAND) CO., LTD.	
TOYOTA BOSHOKU SIAM METAL CO., LTD.	
TB KAWASHIMA (THAILAND) CO., LTD.	Thailand
TOYOTA BOSHOKU HAIPHONG CO., LTD.	
TOYOTA BOSHOKU HANOI CO., LTD.	Vietnam

Otomobil Dışındaki Koltuklar



Uçak Koltuğu



Hızlı Tren Koltuğu

Dış Komponentler



Tampon



Çamurluk

Diğer (Tekstil) Komponentleri



Koltuk Kumaşı



Emniyet Kemerı Dokuması



Perde Hava Yastığı

İçten Yanmalı Motorlarda Kullanılan Plastik Parçalar



Hava Emiř Sistemleri



Giriř Manifoldu



Hava Filtresi



Yağ Buharı Separatörü



Külbütör Kapağı



Triger Zincir Kapağı

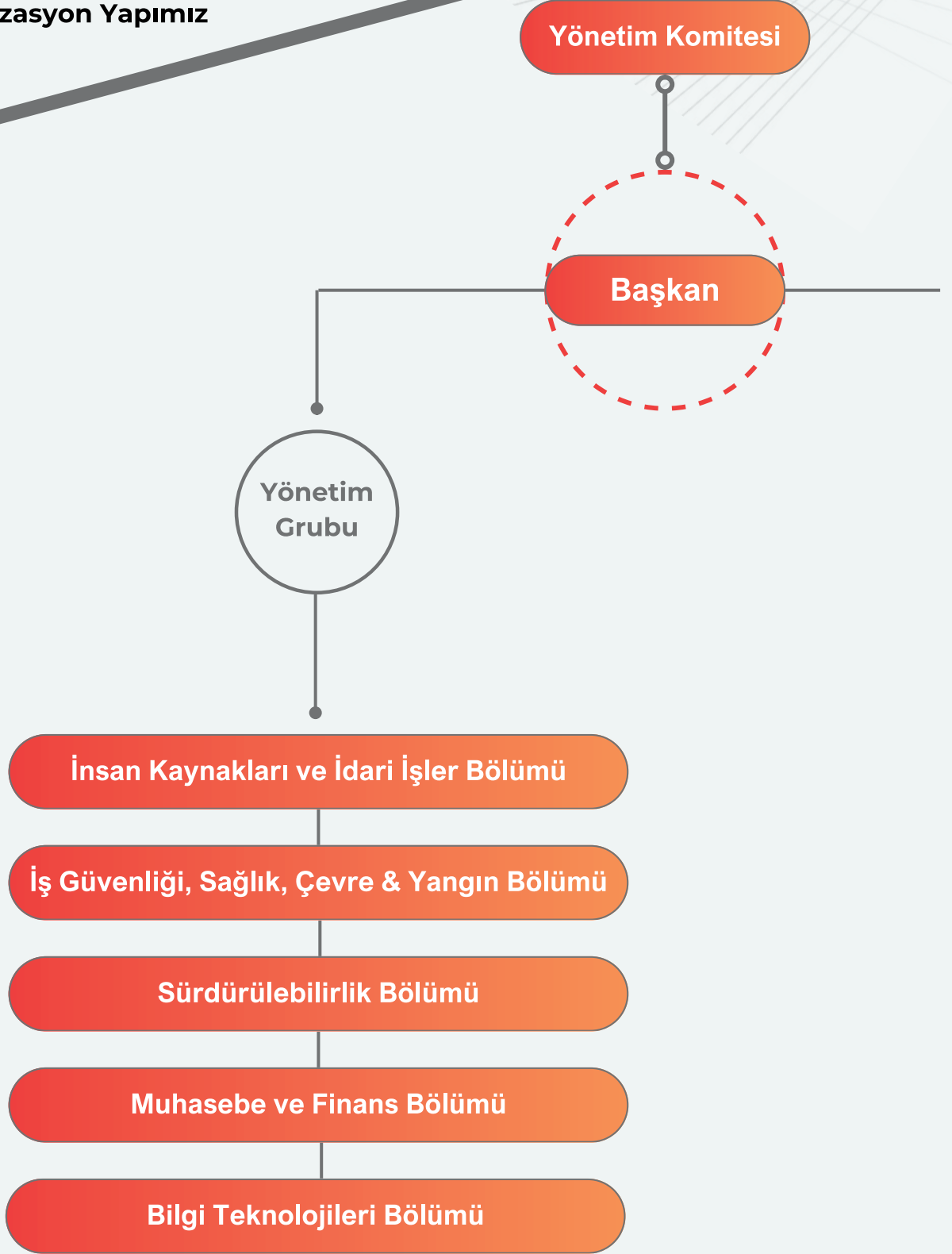


TBSTR yöneticileri ve ana müşterimiz olan Toyota Boshoku Türkiye'nin üst yönetimi ile birlikte Strateji Zirvesi'nde paydaşlarımızla bir araya geldik. Zirve boyunca farklı bakış açılarıyla, TBJ/TBEU ile uyumlu dinamik bir strateji oluşturma konusunda ekip çalışmaları gerçekleştirdik. Önümüzdeki 5 yıl için sürdürülebilir planlar ve projeler geliştirmek amacıyla titizlikle çalıştık.

Toyota için kılıf üretimi gerçekleştiren TB Sewtech Turkey, 942 çalışanı ve yıllık 500 bin set üretim kapasitesiyle Avrupa Bölgesi'nin en önemli kılıf kesim ve dikiş merkezlerinden biri olarak öne çıkmaktadır.

Firma adı	TB Sewtech Turkey Otomotiv Sanayi ve Ticaret Ltd.
Ürünler	Otomobil koltuk kılıfı, Tafnel (Keçe)
Üretim Süreçleri	Kesim, Dikiş
Kuruluş	Haziran 2012
Adres	Topçular Mahallesi 622. Sokak No: 4 Çilimli Düzce/ TÜRKİYE
Sermaye	1.400.000 TL
Ortaklık Yapısı	Toyota Boshoku Türkiye Otomotiv Sanayi ve Ticaret A.Ş. (%100)
Şirket Temsilcisi	Utku TEKGÜL, Başkan
Toplam Alan	18.500 m ²
Kapalı Alan	12.137 m ²
Kapasite	500 000 koltuk kılıfı/yıl
Çalışan Sayısı	942



Organizasyon Yapımız



Üretim
Yönetimi
Grubu

Üretim Bölümü

Üretim & Lojistik Kontrol Bölümü

Üretim Geliştirme & Bakım
Bölümü



Kalite
Yönetim
Grubu

Kalite Bölümü

Toplam Kalite Yönetimi
Bölümü

AMAÇ

Paydaşlarımızla
birlikte daha mutlu
yolculuklar
üretiyoruz.

VİZYON

TB Global'de 1
Numaralı Kesim
ve Dikiş Fabrikası
Olmak

SLOGAN

ASLA YETİNME!





Güneş Enerjisi Santrali

Toyota Boshoku Türkiye ve TB Sewtech Turkey olarak, Mersin'de kurduğumuz 10 MWp Güneş Enerji Santrali ile %100 yenilenebilir enerjiye geçtik. Bu proje, karbon nötr üretim hedefimize önemli bir katkı sağladı. Bu yatırım sayesinde, enerji ihtiyacımızı tamamen güneş enerjisinden karşılayan Toyota Boshoku'nun küresel operasyonlarındaki ilk tesis unvanını kazandık. Çevresel sürdürülebilirlik hedeflerimiz doğrultusunda ÇSY odaklı yatırımlarımız devam edecek.



International Safety Award

British Safety Council, dünya genelinde 1000'den fazla katılımcıyı değerlendirerek TB Sewtech Turkey'i Merit Ödülü ile takdir etmiştir. Bu ödül, iş sağlığı ve güvenliği politikaları, prosedürleri ve uygulamalarındaki üstün başarıyı, yenilikçiliği ve sürekli iyileştirmeyi teşvik etmeyi hedeflemektedir. "Önce Güvenlik" anlayışını benimseyen ekibimizin kararlılığı ve iş güvenliği konusundaki hassasiyeti, bu önemli başarının temelini oluşturmuştur.

TBSTR: 2023 Türkiye'nin En İyi İşverenleri Listesinde

TB Sewtech Turkey, Great Place to Work Enstitüsü tarafından açıklanan "Türkiye'nin En İyi İşverenleri 2023" listesinde, 1000+ çalışan kategorisinde bir kez daha yer alarak "Türkiye'nin En İyi İşvereni" unvanını kazanmıştır.

Çeşitlilik, kapsayıcılık ve bireyselliği güçlendiren uygulamalarıyla TB Sewtech Turkey, çalışanlarına insana dokunan bir çalışma ortamı sunmayı önceliklendirmektedir. Üst üste üçüncü kez bu ödülü alarak, "Üretim ve İmalat Sektörünün En İyi İş Yerleri" arasında yer almaktan gurur duyuyoruz. Çalışma ortamımızı sürekli geliştirmeye kararlılıkla devam ediyoruz.



Yeni C-HR Üretim Başlangıcı

TB Sewtech Turkey, 5 Eylül'de TBEU üst yönetiminin katılımıyla Yeni C-HR üretim hattını gururla hizmete açtı. Açılışa hazırlık sürecinde, destek sistemleri yönetimi, makine hızlandırma projeleri ve bakım süreçleri gibi kritik konular detaylı şekilde değerlendirildi. Tüm çalışanların katılımıyla gerçekleştirilen bu anlamlı tören, şirketin yenilikçi üretim anlayışı ve sürdürülebilirlik vizyonunu bir kez daha gözler önüne serdi.

Fabrikamız, yıllık 500.000 araç/set üretim kapasitesi ile Avrupa pazarına ürün tedarik etmektedir.

Şirketimiz, 2012 yılında Toyota Boshoku Türkiye'nin (TBT) dikiş ve kesim süreçlerini Düzce'ye devrederek kurulmuştur. Aynı bir tüzel kişilik olarak faaliyete geçmekle birlikte, TBT ile kurduğumuz güçlü bağlar, şirketimizin yalnızca iş ortaklığından öteye geçerek stratejik bir iş birliğine dönüşmesini sağlamıştır. TBT, hissedarımız ve ana müşterimiz olup, bu güçlü ilişki sayesinde doğrudan TBT ile çalışmanın yanı sıra TBT aracılığıyla küresel pazarlara da hizmet sunmaktayız.



2024 yılında EFQM 6 Yıldız Mükemmeliyet Ödülü'nü almamız, işimize olan bağlılığımızın ve mükemmellik hedefimize yönelik çabalarımızın bir göstergesidir. Bu ödül, lider konumumuzu pekiştirmenin yanı sıra, sürdürülebilir büyüme ve sürekli iyileştirme hedeflerimize olan kararlılığımızı da teyit etmektedir.

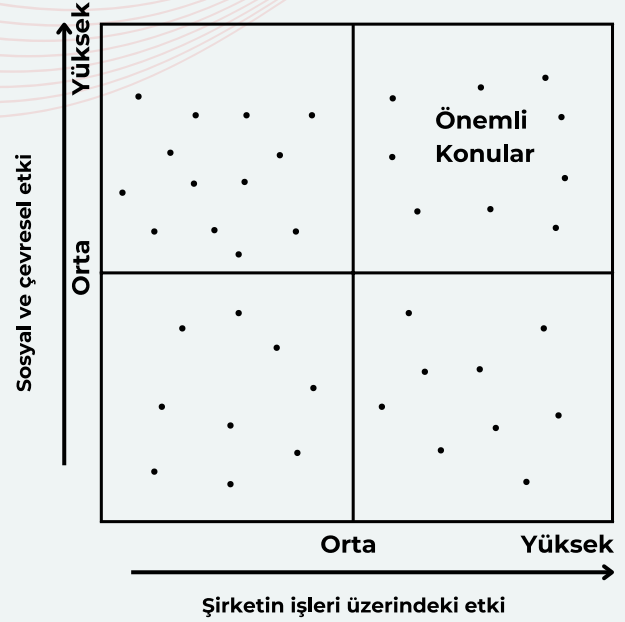


TOYOTA BOSHOKU ÖNCELİKLİ KONULAR ÇALIŞMASI

2019 yılında TB Grubu, sürdürülebilirlik çalışmalarını CSR'dan CSV'ye (Ortak Değer Yaratma) kaydırarak grubun ESG hedefleriyle uyumlu hale getirmiştir. Bu dönüşüm, TB Grubu'nun bu on yılın sonuna kadar kurumsal değerini artırarak sürdürülebilir, lider bir küresel şirket olma azmi açısından vazgeçilmezdir.

TB Grubu, 2023 Orta Vade İş Planı'nın hazırlanması süreci kapsamında öncelikli konularının belirlendiği bir önceliklendirme değerlendirmesi gerçekleştirmiştir. Aşağıdaki tabloda TB Grubu'nun önceliklendirme değerlendirmesi sonucunda belirlenen 18 öncelikli konu gösterilmektedir.

Sosyal Sorunların Konumlandırılması Temel Sorunların Tespiti ve Öncelikli Konuların Tespiti



E Çevresel **S** Sosyal **G** Yönetişim

+ Olumlu etkilerin en üst düzeye çıkarılacağı konular

- Temel işler aracılığıyla çözülmesi gereken konular

Temel işler aracılığıyla çözülmesi gereken konular

E **S**

Rekabet gücünün kullanılmasına yönelik kaynaklara ilişkin konular

S **G**

Güvenlik		Çevre		Konfor	
Ürün güvenliği	+	Çevresel yüklerin azaltılması	-	Konforlu bir araç içi	+
Trafik kazalarını azaltma	-	Verimlilik artırma	+	İnovasyonel çalışmalar yürütmek	+
Yaşlanan toplum	-	İklim değişikliği	-		
		Enerji ve kaynak tasarrufu	-		
		İş ortakları ile iş birliği	+		
İnsanlar		Organizasyon			
Çeşitliliğin sağlanması	+	Kanun ve normlara uyum	-		
Çalışma tarzında inovasyon	+	Yönetişim	-		
İnsan haklarına saygı	+	Güçlendirilmiş bilgi güvenliği	-		
Çalışanların sağlığı ve iş güvenliği	-	Adil ve eşitlikçi tedarik	+		

ZAMAN VE MEKANDA KALİTE

Kurumsal faaliyetimiz üzerinden çözeceğimiz Güvenlik, Çevre ve Konfora ilişkin sorunlar

Rekabetçiliğimizi ortayakoyabilmek için gerekli insan kaynağı ve organizasyona dair konular

Araç içi mekan üreticisi olarak, inovasyonlar yaparak konfor, ve güvenli mekanlar yaratarak, insanların yaşam kalitesine katkı sunacağız.

1

Konforlu bir araç içi

İnovasyonel çalışmalar yürütmek



2

Güçlü teknolojik kapasitemizle, güvenli ürünler sunarak trafik kazalarında kimsenin ölmediği bir toplum oluşturma yönünde katkı sunacağız.

Ürün güvenliği

Trafik kazalarını anlama

Yaşlanan toplum



3

İş ortaklarımızla birlikte üretim reformları gerçekleştirerek çevresel yükü minimize edeceğiz.

Verimlilik artırma

İklim değişikliği

Enerji ve kaynak tasarrufu



4

Çeşitli değerler, mücadele ruhu ve takım çalışmasına saygı duyarak dünyaya katkı sunabilecek insanlar yetiştireceğiz.

İnsan haklarına saygı

Çalışanların sağlığı ve iş güvenliği



5

Adil ve sağlıklı davranış kültürümüzü sürdürerek, tüm paydaşlar tarafından güvenilen, erdemli bir kurum olmaya devam edeceğiz.

Yönetişim

Kanun ve normlara uyum



1

Dünya ve insanlar için insanların güvenli ve gönül huzuruyla, içlerinden geldikçe yaşamaları yani "konfor" sağlamak (Ömek: Akıllı şehirler) için insanların biyolojik bilgilerini algılayıp onlardan yararlanan ürün ve hizmetler sunan bir araç içi mekan üreticisi haline geleceğiz.



4

Dünya üzerindeki nitelikli insanların bir araya toplandığı, fikir ve düşünce tarzlarını anlayarak birbirini kabullenen, birlikte düşünen, kendi ayakları üzerinde duran nitelikli insanlar yetiştireceğiz.



2

Trafik kazalarında kimsenin ölmediği bir toplum oluşturma yönünde katkı sunmak için, Toyota Boshoku'nun gücü olan Ar-Ge gücümüzden yararlanarak, kalite ve güvenlik seviyesi yüksek ürün ve hizmetler sunmaya devam edeceğiz.



5

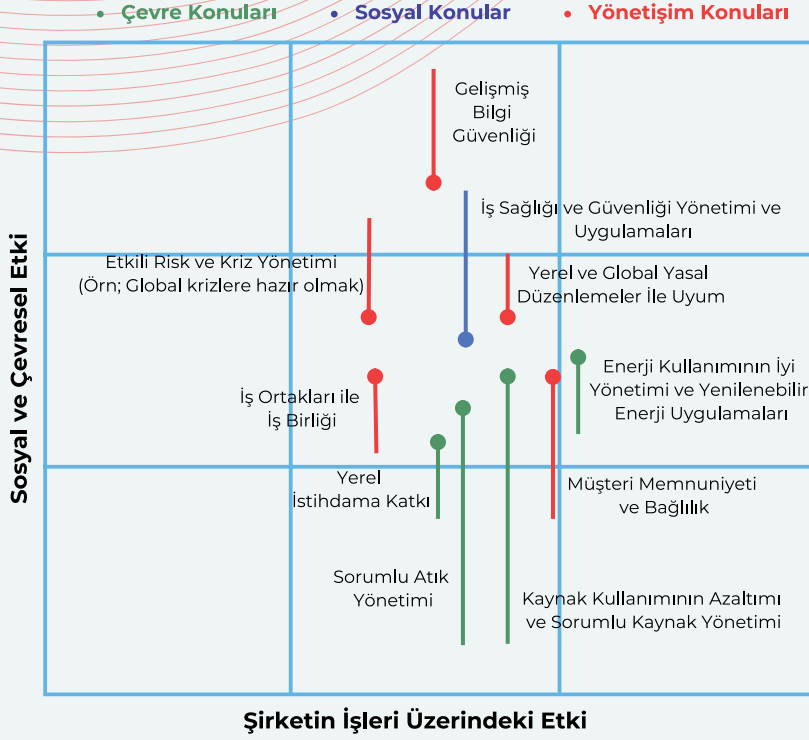
Şirketimizin kurucusu Sakichi Toyoda'nın düşüncelerinin somut ifadesi olan "Toyota Prensipleri" ve "Kurum Felsefemiz" de bulunan "Dürüst ve şeffaf bir kurumsal faaliyet göstermek" ve TB Way'deki "Sağduyulu hareket etmek" prensiplerini hayata geçireceğiz.



3

Çocukların güler yüze yaşayabileceği sürdürülebilir bir dünya hedefliyoruz. İş ortaklarımızla birlikte çığır açan teknolojiler kullanıp üretim reformları ve verimlilik iyileştirmeleri yaparak, 2050 çevre vizyonumuzdaki zorlayıcı hedefleri gerçekleştirecek, şirketin kaynaklarını verimli kullanacağız.



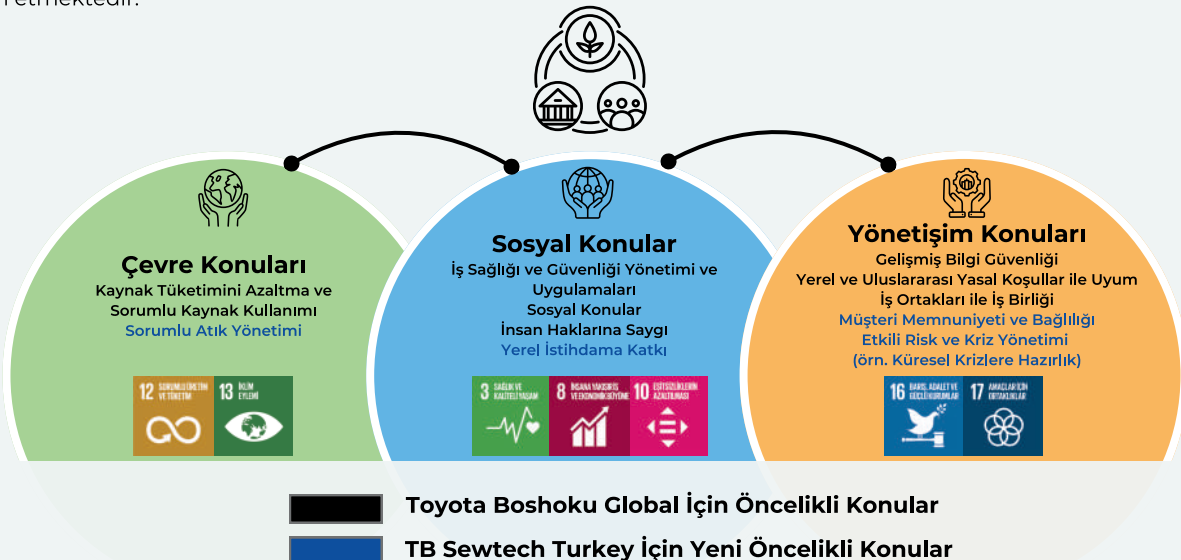


TBSTR, TB Grubu'nun sürdürülebilirlik stratejilerine paralel olarak kendi çalışmalarını ilerletmektedir. Bu kapsamda, iç ve dış paydaşlarla yapılan önceliklendirme analizleri sonucunda, TBSTR için öncelikli konular netleştirilmiştir. Bu çalışmada, katılımcılara belirlenen başlıkları TBSTR açısından önem sırasına göre derecelendirmeleri istenmiş ve sonuçlar en kritik olandan en az kritik olana kadar sıralanmıştır.

TB, Sürdürülebilir Kalkınma Amaçları'nı (SKA) sürdürülebilirlik yönetim modeli ve önceliklendirme çalışmalarının bir parçası haline getirmiştir. Bu çerçevede, emniyet, çevre ve konfor gibi şirket öncelikleriyle bağlantılı 10 SKA belirlenmiştir. TBSTR olarak, SKA'ları gündemimize alarak, bu doğrultuda şirket Hoshin'imize hedefler dahil ettik. Ayrıca, SKA'lara yönelik çalışmalarımızı daha sistematik bir yapıya oturtma yönünde çalışmalarımız devam etmektedir.









TB Global tarafından oluşturulan ve tüm TB tesislerinde uygulanan TB Tarzı ve Davranış Kuralları, Birleşmiş Milletler Küresel İlkeler Sözleşmesi (UNGC) ile uyumludur. Sürdürülebilirlik süreçlerini güncel tutmak için TBEU liderliğinde düzenlenen yıllık Önceliklendirme Çalıştayı sayesinde çalışanlarımızın bu alandaki farkındalığını artırmayı ve çeşitli etkinliklerle bu hedefleri desteklemeyi sürdürüyoruz.

Sonuçlar, TBSTR için Çevresel, Sosyal ve Yönetişim başlıkları altında toplamda 10 öncelikli konu belirdi. Bunlardan altısı TB Global ile ortak olup, TBSTR'ye özel olarak Sorumlu Atık Yönetimi, Müşteri Memnuniyeti ve Bağlılığı, Etkin Risk ve Kriz Yönetimi ve Yerel İstihdama Katkı konuları eklenmiştir. Önceliklendirme matrisi, bu başlıkların önem derecesini açıkça göstermektedir.



Birleşmiş Milletler Sürdürülebilir Kalkınma Amaçlarına Katkılarımız

Öncelik Konusu	İlgili SKA	İçerik
Kaynak Tüketimini Azaltma ve Sorumlu Kaynak Kullanımı		<p>7.2: 2030'a kadar yenilenebilir enerjinin küresel enerji karışımındaki payının önemli ölçüde artırılması</p>
		<p>9.4: 2030'a kadar, tüm ülkelerin kendi kapasitelerine uygun olarak harekete geçmesiyle birlikte, kaynak kullanım verimliliğinin artırılması ve temiz ve çevreye duyarlı teknolojilerin ve endüstriyel süreçlerin daha fazla benimsenmesi yoluyla altyapının iyileştirilmesi ve endüstrilerin sürdürülebilir hale getirilmesi</p>
		<p>12.2: 2030'a kadar doğal kaynakların sürdürülebilir yönetiminin ve verimli kullanımının sağlanması</p> <p>12.4: Kimyasalların ve tüm atıkların, üzerinde kararlaştırılan uluslararası çerçevelere uygun olarak, yaşam döngüleri boyunca çevreye duyarlı bir şekilde yönetilmesini sağlamak ve insan sağlığı ve çevre üzerindeki olumsuz etkilerini en aza indirmek amacıyla havaya, suya ve toprağa salınımlarını önemli ölçüde azaltmak</p> <p>12.6: Şirketlerin, özellikle de büyük ve çok uluslu şirketlerin sürdürülebilir uygulamaları benimsemelerinin ve sürdürülebilirlik bilgilerini raporlama döngülerine entegre etmelerinin teşvik edilmesi</p>
Sorumlu Atık Yönetimi		<p>6.3: 2030'a kadar, kirliliği azaltarak, atık deşarjını ortadan kaldırarak ve tehlikeli kimyasalların ve malzemelerin salınımını en aza indirerek.</p> <p>11.6: 2030'a kadar, hava kalitesi ile belediye ve diğer atık yönetimine özel önem verilmesi de dahil olmak üzere, şehirlerin kişi başına düşen olumsuz çevresel etkilerinin azaltılması</p>
		<p>12.4: Kimyasalların ve tüm atıkların, üzerinde kararlaştırılan uluslararası çerçevelere uygun olarak, yaşam döngüleri boyunca çevreye duyarlı bir şekilde yönetilmesini sağlamak ve insan sağlığı ve çevre üzerindeki olumsuz etkilerini en aza indirmek amacıyla havaya, suya ve toprağa salınımlarını önemli ölçüde azaltmak</p>

Öncelik Konusu	İlgili SKA	İçerik
İş Sağlığı ve Güvenliği Yönetimi ve Uygulamaları S		8.8: Başta kadın göçmenler olmak üzere göçmen çalışanlar ve güvencesiz istihdam edilenler de dahil tüm çalışanlar, için işçi haklarının korunması ve güvenli ve emniyetli çalışma ortamlarının teşvik edilmesi
İnsan Haklarına Saygı S	 	10.2: 2030'a kadar yaş, cinsiyet, engellilik, ırk, etnik köken, köken, din veya ekonomik ya da diğer statülerden bağımsız olarak herkesin sosyal, ekonomik ve siyasi kapsayıcılığının güçlendirilmesi ve teşvik edilmesi
Yerel İstihdama Katkı S	  	10.2: 2030'a kadar yaş, cinsiyet, engellilik, ırk, etnik köken, köken, din veya ekonomik ya da diğer statülerden bağımsız olarak herkesin sosyal, ekonomik ve siyasi kapsayıcılığının güçlendirilmesi ve teşvik edilmesi 17.16: Başta gelişmekte olan ülkeler olmak üzere tüm ülkelerde sürdürülebilir kalkınma amaçlarına ulaşılmasını desteklemek üzere bilgi, uzmanlık, teknoloji ve mali kaynakları harekete geçiren ve paylaşan çok paydaşlı ortaklıklarla tamamlanan sürdürülebilir gelişim için küresel ortaklığın geliştirilmesi
Gelişmiş Bilgi Güvenliği G		16.10: Ulusal mevzuat ve uluslararası anlaşmalara uygun olarak halkın bilgiye erişiminin sağlanması ve temel özgürlüklerin korunması
Yerel ve Uluslararası Yasalara Uyum G		16.10: Ulusal mevzuat ve uluslararası anlaşmalara uygun olarak halkın bilgiye erişiminin sağlanması ve temel özgürlüklerin korunması
Müşreti Memnuniyeti ve Bağlılığı G		16.6: Her düzeyde etkin, hesap verilebilir ve şeffaf kurumlar geliştirmek
İş Ortakları ile İş Birliği G		17.16: Başta gelişmekte olan ülkeler olmak üzere tüm ülkelerde sürdürülebilir kalkınma amaçlarına ulaşılmasını desteklemek üzere bilgi, uzmanlık, teknoloji ve mali kaynakları harekete geçiren ve paylaşan çok paydaşlı ortaklıklarla tamamlanan sürdürülebilir gelişim için küresel ortaklığın geliştirilmesi 17.17: Ortaklıkların deneyimlerinden ve kaynak sağlama stratejilerinden yararlanarak etkili kamu, kamu-özel sektör ve sivil toplum ortaklıklarını teşvik etmek ve desteklemek
Etkili Risk ve Kriz Yönetimi (örn. Küresel Krizlere Hazırlık) G	  	3.8: Finansal risk koruması, kaliteli temel sağlık hizmetlerine erişim ve herkes için güvenli, etkili, kaliteli ve uygun fiyatlı temel ilaçlara ve aşılar erişim dahil olmak üzere evrensel sağlık karşılamasına ulaşılması. 11B: Kapsayıcılık, kaynak verimliliği, iklim değişikliğinin azaltılması ve iklim değişikliğine uyum, afetlere karşı dayanıklılık konularına yönelik entegre politika ve planları benimseyen ve uygulayan şehir ve insan yerleşimlerinin sayısının önemli ölçüde artırılması 13.1: Tüm ülkelerde iklimle ilgili tehlikelere ve doğal afetlere karşı dayanıklılığın ve uyum kapasitesinin güçlendirilmesi

23 SÜRDÜRÜLEBİLİRLİK KPI'LARI

		CSV KPI	2023 Hedefleri	2023 Sonuçları	2022 Sonuçları
Yerel topluluklar ve küresel toplum	Uyum G	Davranış Rehberi Uygulanma Düzeyi	96%	96%	96%
	Gizlilik yönetimi G	Gizli bilgi sızma vaka sayısı	0	0	0
	Yasa ve yönetmeliklere uyum G	Rüşvet ihlali sayısı	0	0	0
	Adil/şeffaf ticari ilişkiler G	Antitröst yasalarnı ihlal sayısı	0	0	0
	Çevresel Koruma E	Çevresel anormallik ve şikayet sayısı *1	0	0	0
		CO2 (kgco2/set)	1,99	1,75	2,21
		Atık miktarı (kg/set)	1,11	1,23	1,11
		Kişi başı su tüketimi (m3/kişi-yıl)	9,21	8,07	8,16
		Dikilen fidan sayısı	960 fidan/yıl	1000 fidan/yıl	1200 fidan/yıl
Topluma katkı S	Gönüllü etkinliklere katılım	Kişi başı 1.5 etkinlik	Kişi başı 1.5 etkinlik	Kişi başı 1.5 etkinlik	
Müşteriler	Kalite G	Kalite Maliyeti	500K €	505K €	174,8K €
		Kalite Maliyeti Azaltım Oranı	%3.8	%4.16	%5.8
Hissedarlar	Zamanında ve uygun şekilde bilgi paylaşımı S G	Hissedarların zamanında bilgilendirilmesi	100%	100%	100%
Çalışanlar	Çalışana saygı S	Engelli çalışan istihdam oranı	3%	3.16%	3%
		Kadrolu çalışan devir oranı	1,5%	0,7%	0,2%
		Ücretli izin (yıllık izin) kullanımı	100%	100%	100%
		Fazla mesai (270 saat / yılı aşan çalışan sayısı)	0 kişi	0 kişi	0 kişi
	İş Sağlığı ve İş Güvenliği S	Ölümlü kaza sayısı (kadrolu çalışanlar, geçici çalışanlar)	0	0	0
		Resmi sağlık kontrollerine katılım oranı	100%	100%	100%
İş ortakları	İş Güvenliği S	Ölümlü kaza sayısı (Taşeron çalışanlar, ziyaretçiler)	0	0	0

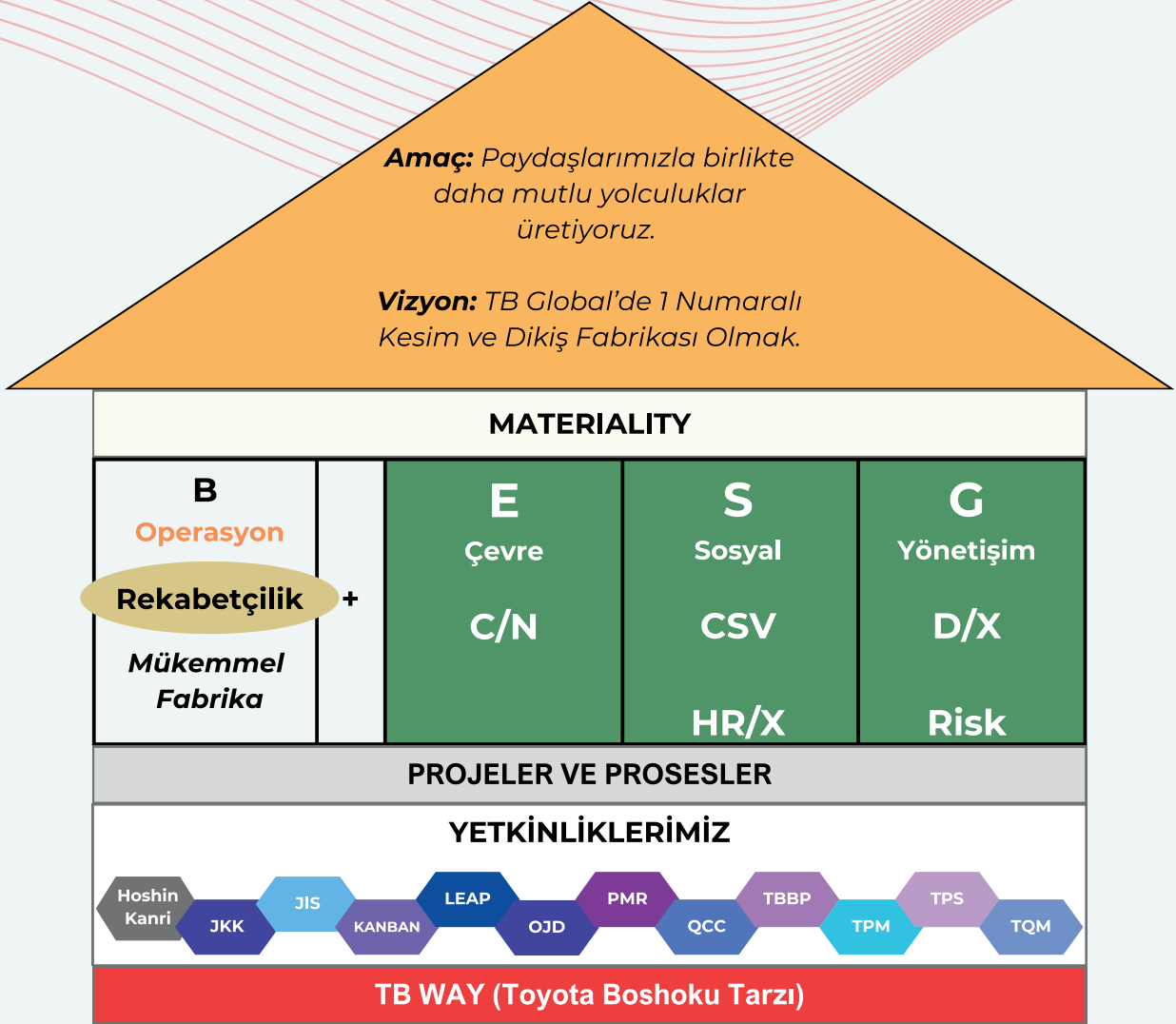
*1 **Anormallik:** Kanun, yönetmelik vs. de belirlenen standart değerın aşılması, kamuya ait bir su bölgesine yağ sızıntısı olması durumu gibi.

*2 **Şikayetler:** Cıvardaki vatandaş, resmi kurum vb. tarafından şirket kaynaklı olarak fiziksel hasar, psikolojik etki oluştuğunun iddia edilmesi durumu

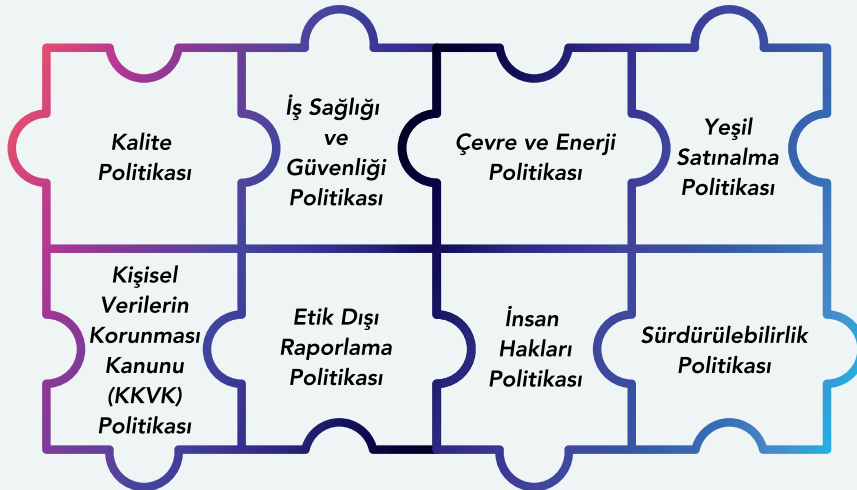
E Çevre (Environment)

S Toplum (Society)

G Yönetişim (Governance)



Politikalarımız



Şirket Tarihçesi



- Fabrika Açılışı

2012

- Kuruluş



- Üretim Başlangıcı (Toyota Corolla)

2013



2014



- ISO/TS 16949 ve ISO 14001 Sertifikasyonları

- Toyota Boshoku Global İş Güvenliği Altın Ödülü



- Seri Üretim Başlangıcı (BMW i3 ve i8)



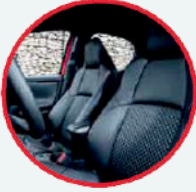
- Seri Üretim Başlangıcı (Toyota CH-R)

2016



2019

- Seri Üretim Başlangıcı (Toyota Yeni Corolla Hybrid - Seri Üretim)



2020

- Toyota Yaris -Seri Üretim



- ISO 50001 Çevre ve Enerji Yönetim Sertifikası



- EFQM 4 Yıldız Yetkinlik Belgesi



- TISAX 3 Yıldız Belgesi

2021



- ISO 45001 Sertifikasyonu

2022

- Toyota Boshoku Marka Değeri'ne Katkı Altın Ödülü

- EFQM 5 Yıldız Yetkinlik Belgesi
- British Safety Council tarafından İş Güvenliği Ödülü

- 10. Yıl



- Seri Üretim Başlangıcı (Toyota CH-R)

- Türkiye'nin En iyi İşverenleri Ödülü

2023

2024

- EFQM 6 Yıldız Yetkinlik Belgesi



2050 Çevre Vizyonu

İklim Değişikliği

1



Toyota Boshoku grubunda "0" CO2 emisyonunu tutturma hedefi

2



Yaşam Döngüsünde "0" CO2 emisyonunu tutturma hedefi

3



Toyota Boshoku grubu üretim proseslerinde geri dönüşümlü su kullanarak "0" atık su hedefinin tutturulması

Kaynakların Tüketilmesi

4



Doğal kaynakların kullanımının minimize edilmesi hedefi

5



Toyota Boshoku grubu tarafından üretilen atıkların minimize edilmesi hedefi

6



Ağaçlandırma faaliyetleri kapsamında 1,32 milyon ağaç dikilmesi hedefi

Su Kıtlığı

Biyo-Çeşitlilik Krizi



Sürdürülebilirlikte Birlikte Hareket Ediyoruz

TB Sewtech Turkey olarak, çevresel, sosyal ve yönetim alanlarındaki performansımızı sürekli olarak iyileştirmeyi hedefliyoruz. Şirketimizin her bir üyesi, sürdürülebilirlik yolculuğuna katkıda bulunmakta ve bu vizyon doğrultusunda sorumluluk üstlenmektedir. Gelecek nesillere daha yaşanabilir bir dünya bırakma amacımızla, sürdürülebilirliği tüm süreçlerimize entegre ediyor ve Orta Vadeli İş Planımızı (MTBP) İş, Çevre, Sosyal ve Yönetişim (B&ESG) ilkelerine göre şekillendiriyoruz.

Operasyon (Business)

Küresel rekabette ön sıralarda yer almak için yalnızca operasyonel sonuçlarda değil, yönetim kalitesinde de mükemmeliyeti hedefliyoruz. İş Güvenliği, Kalite, Sevkiyat ve Maliyet (SQDC) gibi kritik göstergelerde iyileştirmeler yaparak tüm paydaşlarımızın memnuniyetini artırmayı ve kalıcı iş ilişkileri kurmayı amaçlıyoruz.

Çevre (Environment)

Toyota Boshoku'nun uzun yıllardır gündeminde olan çevresel sürdürülebilirlik yaklaşımını TB Sewtech Turkey olarak tüm faaliyetlerimize yansıtıyoruz. "İklim değişikliği," "su kaynaklarının azalması," "doğal kaynak tüketimi" ve "biyoçeşitlilik kaybı" gibi temel çevre sorunlarına odaklanıyoruz. Uzun vadeli hedefimiz ise karbon ayak izimizi tüm kapsamlar dahilinde minimuma indirerek çevresel etkilerimizi en aza indirmek.

Sosyal (Social)

İnsanı merkeze alan uygulamalarımızla hem çalışanlarımızın hem de toplumun refah seviyesini yükseltmeyi hedefliyoruz. Orta vadede odaklandığımız temel sosyal konular İnsan Kaynakları Dönüşümü ve Ortak Değer Yaratma (CSV) başlıklarıdır. İnsan Kaynakları Dönüşümü kapsamında çeşitlilik, eşitlik, kapsayıcılık, çalışma koşullarının iyileştirilmesi ve yetenek yönetimi gibi konulara öncelik veriyoruz. Ortak Değer Yaratma alanında ise tüm paydaşlarımızla iş birliği yaparak karşılıklı gelişim için zemin hazırlıyoruz.

Yönetişim (Governance)

Şirketimizin temel dayanakları olan şeffaflık, dürüstlük ve hesap verebilirliği sağlamak için dijitalleşmeyi stratejik bir araç olarak kullanıyoruz. Dijital dönüşüm sayesinde sadece operasyonel verimliliği artırmayı değil, aynı zamanda süreçlerimizin daha şeffaf hale gelmesini sağlıyoruz. Günümüzün hızlı değişen koşullarında ise risk yönetimi, iş sürekliliğimizi ve paydaş güvenini sağlamanın temel taşlarından biri olarak her adımımızda önceliklendirilmektedir.

Gelecek nesillere daha yaşanabilir bir dünya bırakmak için sürdürülebilirliği sadece operasyonel süreçlerimizde değil, aldığımız her aksiyonda ön planda tutuyoruz. Amacımız, her adımda daha sürdürülebilir bir iş yeri ve dünya inşa etmek.



E

TB Sewtech Turkey, Toyota Boshoku'nun 2050 Çevre Vizyonu'nda belirlenen karbon nötr olma hedefini, 2024 yılı itibarıyla büyük bir hızla gerçekleştirmiş bulunmaktadır. Şirketimiz, Mersin Erdemli'de inşa edilen 17 dönümlük güneş enerjisi tarlasını devreye alarak, tüm elektrik ihtiyacını %100 yenilenebilir enerji kaynaklarından karşılamaya başlamıştır. Bu önemli adımla birlikte TB Sewtech Turkey, karbon nötr statüsünü kazanmış ve 2050 hedefine öngörülenden çok daha hızlı bir şekilde ulaşmıştır.





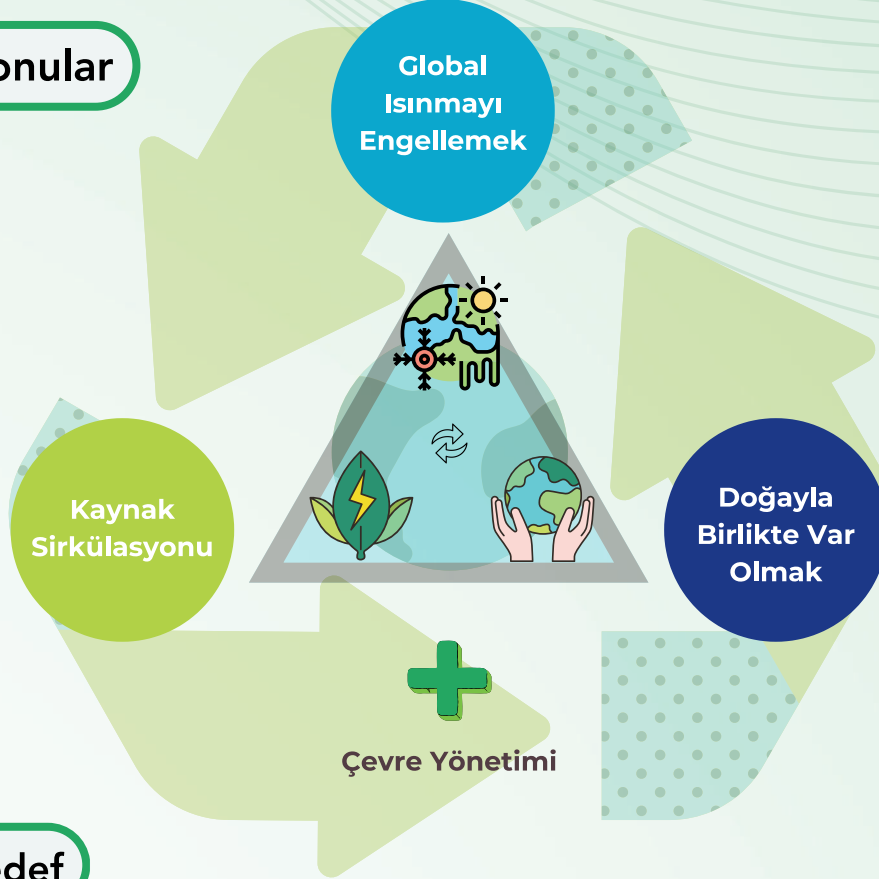
Güneş Paneli Santralimiz, enerji ihtiyacımızı karşılamamanın ötesinde, daha sürdürülebilir bir geleceğe olan bağlılığımızı simgeliyor. Yenilenebilir enerjiye yaptığımız bu önemli geçiş, doğal kaynakları koruma sorumluluğumuzun bir parçası olarak çevreye duyarlı üretim anlayışımızı güçlendiriyor. Attığımız bu adımla, gelecek nesillere temiz bir dünya bırakma hedefimizi somutlaştırıyor ve sürdürülebilir bir geleceğe katkıda bulunmanın gururunu yaşıyoruz.



E

Tüm paydaşlarımızla birlikte, çocukların güler yüzle yaşayabileceği sürdürülebilir bir küresel çevre hedefliyoruz.

Öncelikli Konular



6 Hedef

Global Isınmayı Engellemek

1 Yaşam Döngüsünde Net Sıfır

2 Fabrikalarımızda Net Sıfır

Kaynak Sirkülasyonu

3 Sürdürülebilir Kaynak Kullanımı

4 Atık Minimizasyonu

Doğayla Birlikte Var Olmak

5 Su Kaynakları Üzerindeki Etkiyi Minimize Etmek

6 Doğal Sermayeyi Korumak ve Sürdürülebilirliğini Sağlamak



TB Sewtech Turkey, Toyota Boshoku'nun 2050 Çevre Vizyonu doğrultusunda karbon nötr olma hedefini başarmıştır. Bu hedefe ulaşmak için uzun süredir süregelen enerji verimliliği çalışmaları ve çevresel sürdürülebilirlik adımları sonucunda, tüm elektrik ihtiyacımızı güneş enerjisinden karşılayarak %100 karbon nötr bir işletme haline geldik.



Enerji Yönetimi ve ISO 50001 Standardı

2020 yılından itibaren ISO 50001 enerji yönetim sistemi standardını baz alarak, sistematik bir enerji yönetimi süreci başlatılmıştır. Elektrik ve doğal gaz, şirketimizin temel enerji kaynaklarıdır ve bu enerji türlerinin tüketimi, üretim ekipmanları bazında detaylı şekilde izlenmektedir. "Önemli Enerji Tüketim Noktaları" başta olmak üzere, enerji kayıplarını tespit etmek ve tüketimi azaltmak adına çalışmalar yapılmaktadır.

Karbon Emisyonu İzleme ve Azaltma Çalışmaları

TB Sewtech Turkey, karbon salınımını etkileyen tüm faktörleri göz önünde bulundurarak, "birim ürün başına düşen enerji tüketimi" göstergesi ile karbon emisyonlarını takip etmektedir. Bu takip, uluslararası geçerliliği olan I-REC sertifikası ile belgelenmiştir. Ayrıca, iş ortaklarımızla birlikte lojistik rota iyileştirmeleri ve nakliye araçlarında doluluk oranlarının artırılması gibi çalışmalarla karbon salınımını azaltmayı hedefliyoruz.



Lojistik İyileştirmeler ve Karbon Emisyonu Azaltımı

2022 yılındaki iyileştirmelerle Bursa'dan tedarik edilen malzemelerin lojistik sıklığındaki iyileştirmelerle yıllık 16.2 ton CO₂, Avrupa Bölgesi'nden tedarik edilen malzemeler için yapılan rota birleştirmelerle ise yıllık 9.5 ton CO₂ emisyonu azaltılmıştır.

2023 yılında gerçekleştirdiğimiz lojistik iyileştirmelerle, sefer sayısını düşürerek 5.69 ton CO₂ emisyonu azalmış, yeni depo ringinin iptali ile de 1.28 ton CO₂ emisyonu tasarrufu sağlanmıştır.





Üretim faaliyetlerimizde suya ihtiyaç duymamakla birlikte, yalnızca evsel kullanım için Düzce Çilimli Belediyesi tarafından sağlanan şebeke suyunu kullanıyoruz. Tesisimizde yer altı suyu, yüzey suyu ya da kuyu suyu gibi kaynaklar tüketilmemektedir.

Tesisimizde doğrudan deşarj bulunmamakta; oluşan evsel atık sular, foseptikte biriktirilmekte ve belediye ekipleri tarafından düzenli olarak bertaraf edilmektedir. Yılda bir kez belediye tarafından yapılan analizlerde, şimdiye kadar hiçbir sınır değer aşımı tespit edilmemiştir.

Su tüketim miktarımızı Çilimli Belediyesi'nin sağladığı sayaç üzerinden yakından takip ediyoruz. 2018 yılından bu yana, CO2 emisyonları ve atık miktarına ek olarak su tüketimini de çevresel performansımızın temel göstergeleri arasında değerlendirmekteyiz. Global Toyota Boshoku tarafından belirlenen yıllık hedefler doğrultusunda, 2023 yılı itibarıyla kişi başına düşen su tüketimimizi düşürerek, %1,95 oranında bir azalma sağlamış bulunuyoruz.

Bu doğrultuda, su tüketimini daha da azaltmak amacıyla çeşitli projeler geliştirmeye ve uygulamaya devam ediyoruz.

2023 Kişi Başı
Su Tüketimi
(m³/kişi-yıl):
8,07



E

Global Toyota Boshoku'nun belirlediği altı temel hedeften biri olan atık yönetimi, TB Sewtech Turkey'de etkin bir şekilde uygulanmaktadır.

TB Sewtech Turkey olarak, Global Toyota Boshoku'nun sürdürülebilirlik vizyonuna bağlı kalarak atık yönetimini öncelikli konularımız arasında görüyoruz. Bu kapsamda, üretim süreçlerinde oluşan atıkları en aza indirmek amacıyla tüm departmanlarımızda özel hedefler belirlenmiştir. Bu hedefler doğrultusunda, kalite kayıplarını azaltmaya yönelik kapsamlı çalışmalar hayata geçirilmektedir.

Farklı kaynaklardan gelen atıklar, kaynağında ayrıştırılarak toplanmakta ve insan sağlığı ile çevreyi koruma önceliğiyle, yasal düzenlemelere uygun şekilde bertaraf edilmektedir. Ofisler, yemekhane, depolama alanları ve revirlerden kaynaklanan evsel, tehlikeli ve tıbbi atıklar, bu süreçlerin bir parçası olarak dikkatle yönetilmektedir.

TB Sewtech Turkey olarak, atık yönetimi alanında geliştirdiğimiz yenilikçi çözümlerle sürdürülebilir bir gelecek için çalışmaya ve toplumsal fayda sağlamaya devam ediyoruz. Bu yaklaşımla, çevreye olan sorumluluğumuzu yerine getirirken, aynı zamanda sosyal katkılarımızı artırmayı hedefliyoruz.

Ayrıca, üretimden çıkan atık kumaşlar için sürdürülebilir çözümler geliştirme vizyonumuzu daha ileri taşıyoruz. Enerji geri kazanımı projelerinin yanı sıra, bu atıkları çanta, minder ve kalemlik gibi kullanışlı ürünlere dönüştürmekteyiz. Üretilen bu ürünler, çalışanlarımızla paylaşılmakta ve çevremizdeki okullara bağışlanmaktadır. Böylelikle, sadece çevreyi korumakla kalmıyor; aynı zamanda eğitime destek vererek topluma katkıda bulunuyoruz.



2023
Atık Miktarı
(kg/set):
1,23



E

İklim Değişikliği Paneli



Sürdürülebilirlik ve çevre bilinci konusunda bilgilendirmek ve farkındalık oluşturmak amacıyla bir iklim değişikliği panelleri düzenliyoruz.

Panelde, şirket çalışanlarının konuşmacı olduğu oturumlarda "İklim Değişikliğinin Küresel Etkileri," "İş Dünyasında İklim Değişikliği ve Etkileri" ile "Sürdürülebilirlik Çözümleri" gibi önemli konular ele alınıyor..

TBear: Sürdürülebilir ve Sosyal Sorumlu Bir Proje

Atık deri ve kumaşlardan üretilen TBear, hem geri dönüşüm maliyetlerini düşürmekte hem de yeni operatör eğitimine katkı sağlamaktadır. CE güvenlik ve sağlık sertifikasına sahip olan bu oyuncak ayılar, sevgi evleri, çocuk koruma hizmetleri ve okullara bağışlanarak toplumsal fayda sağlamaktadır. Projemiz, sürdürülebilirlik ve sosyal sorumluluğu bir araya getiren örnek bir çalışmadır.



Temiz Bir Dünya, Temiz Bir Çevre

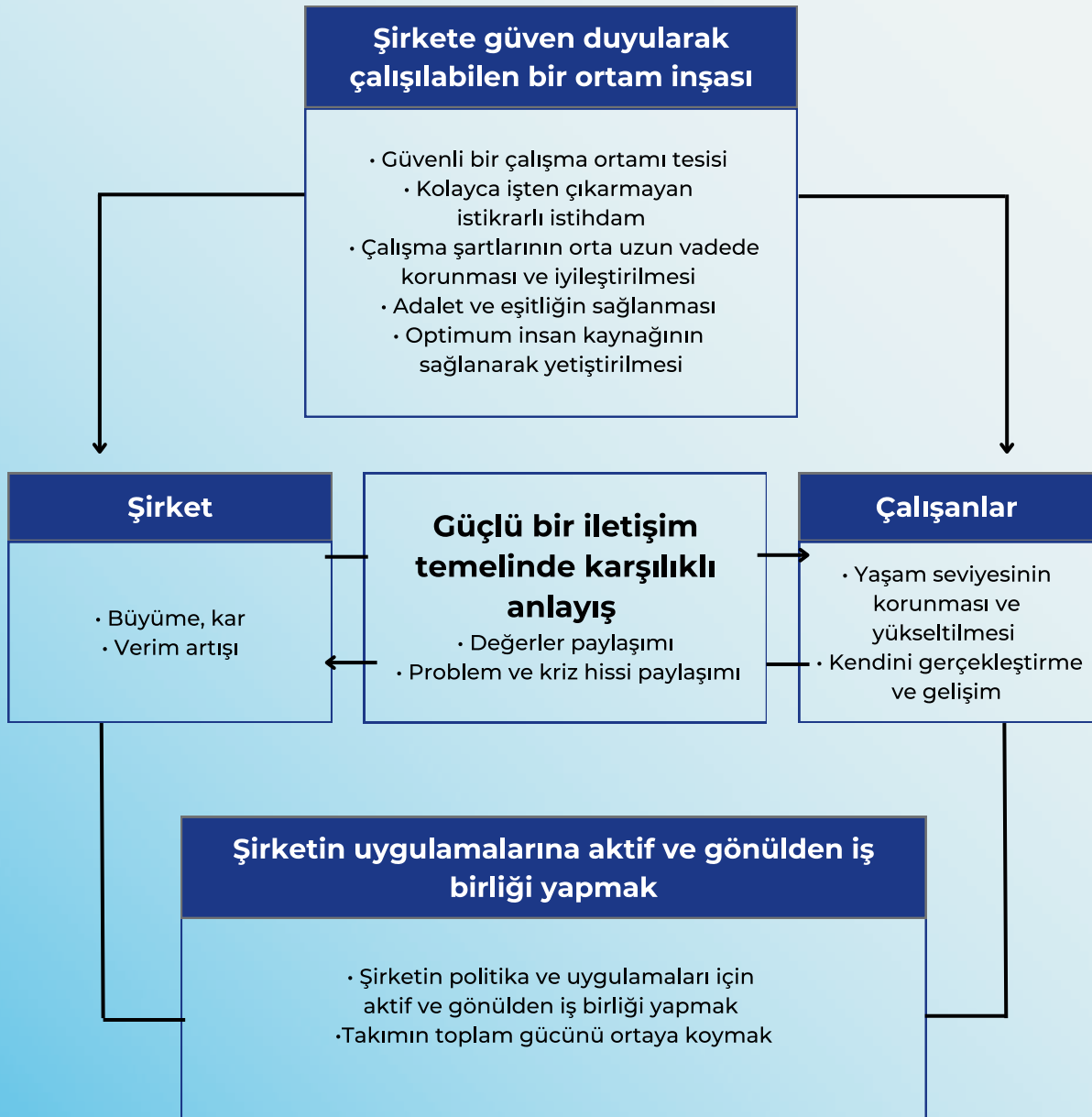


Çevreye olan duyarlılığımızın bir göstergesi olarak, Eylül ayında Düzce Gölyaka Kültür Parkı'nda kapsamlı bir çevre temizliği etkinliği gerçekleştirdik. Yöneticilerimizin ve çalışanlarımızın aktif katılım sağladığı bu etkinlik, Düzce Hayalimiz Anaokulu öğrencileri ve öğretmenlerinin de dahil olmasıyla daha da anlam kazandı.



Temel Yaklaşım

Karşılıklı güveni baz alan bir Çalışan-İşveren ilişkisi temelinde, “istihdamda istikrar” ve “çalışma şartlarının korunması ve yükseltilmesi”ni hedefleyerek çalışan ve işverenin karşılıklı sorumluluklarını yerine getirmelerine odaklanıyoruz.





Çalışanlarımız için eşitlik ve adalet ilkelerine dayalı bir iş ortamı oluşturmayı temel önceliğimiz olarak görüyoruz.

2023 yılında, bir kez daha "Great Place to Work" tarafından "Kadınlar İçin En İyi İş Yeri" ödülüne layık görüldük. Kadın çalışanlarımız için oluşturduğumuz kapsayıcı ve eşitlikçi çalışma ortamının bu şekilde takdir edilmesi, TBSTR'nin bu alandaki farkını bir kez daha ortaya koymaktadır.

Ayrıca, TBSTR olarak, kadınların iş ve sosyal hayatında karşılaştıkları engelleri aşmalarına destek olmak amacıyla Eylül 2022'den bu yana Birleşmiş Milletler Kadının Güçlendirilmesi Prensipleri'ne (UN Women's Empowerment Principles) bağlılığımızı ilan ettik. Bu çerçevede, kadınların gelişimini desteklemek için adil ve kapsayıcı bir çalışma kültürünü benimsemeye devam ediyoruz.



Kadın Takım Lideri Oranı
%53,65



Kadın çalışan oranındaki trend

2021	%49
2022	%50
2023	%51

Engelli Bireylerin İş Yaşamına Katılımı

Fiziksel, işitme veya zihinsel engelleri bulunan bireylerin iş hayatında aktif bir rol alabilmesi için, onlara uygun ve destekleyici bir çalışma ortamı yaratmayı önemsiyoruz. Çeşitliliği benimseyen yaklaşımımızla, engelli bireylerin yeteneklerini en iyi şekilde ortaya koyabilecekleri kapsayıcı bir yeri inşa ediyoruz.



Engelli İstihdam Oranı

2021	%2.9
2022	%3
2023	%3.16



S

Beceri Yarışmaları

Çalışanlarımızın teknik becerilerini geliştirmek amacıyla, en yüksek kaliteyi hedefleyen kılıf dikişi ve dikiş makinelerinin bakımı konularında beceri yarışmaları düzenliyoruz. Bu yarışmalar, çalışanlarımızın kendilerini ve birbirlerini geliştirmelerine olanak tanıyor.

Yarışmaların kazananları, önce Avrupa ve Afrika bölgesinde Toyota Boshoku firmalarına ait birincilerle yarışma imkânı buluyor. Son aşamada ise kazananlar, Toyota Boshoku Japonya'daki küresel olimpiyatta yer alabiliyor. Bu süreç, çalışanlarımıza sınırlarını zorlayarak, en iyilerle rekabet etme ve farklı kültürlerle tanışma fırsatı sunuyor.



Global Beceri Yarışması'na Katılan Çalışan Sayısı:

9

Avrupa Afrika Bölgesi Beceri Yarışması'na Katılan Çalışan Sayısı:

15



Kalite Kontrol Çemberleri

Başarılı ekipler, Türkiye'de düzenlenen yarışmaların yanı sıra, Beceri Yarışmaları gibi Avrupa ve Afrika ile Japonya'daki etkinliklere katılma fırsatı buluyor. Bu süreçte, ekipler gerçekleştirdikleri projeleri sunarak, vizyonlarını genişletme, çözüm üretme ve sunum yapma becerilerini geliştirme şansı yakalıyorlar.

Şirket İçinde Kayıtlı Kalite Çemberi Sayısı:

80

Kalite Çemberi Aktivitelerine Katılan Çalışan Oranı

%90



Japonya'da ortaya çıkan ve kalite, verimlilik gibi çalışma süreçlerindeki sorunları analiz edip çözmeyi amaçlayan Kalite Çemberleri çalışmalarını, 2018 yılından itibaren uygulamaya koyduk. Bu çalışmayı, toplam kalite yönetiminin bir parçası olarak kabul ediyoruz ve bu sayede takım ruhunu pekiştirirken, aynı zamanda çalışanlarımızın problem çözme becerilerini ve kalite araçlarını etkin bir şekilde kullanma yetkinliklerini artırıyoruz.



Çalışan Gelişim Programı - LEAP

Çalışanlarımızın kişisel ve profesyonel gelişimini desteklemek amacıyla uyguladığımız Çalışan Gelişim Programı (LEAP), onlara kariyerlerini ileriye taşıma fırsatları sunmaktadır. Bu program, çalışanlarımızın bireysel yetkinliklerini artırırken, aynı zamanda kurumsal hedeflerimize katkı sağlamayı da hedeflemektedir.

FranklinCovey Türkiye iş birliğiyle sunduğumuz "Etkili İnsanların 7 Alışkanlığı" ve "Lider Gelişim Programı" gibi eğitimlerle, çalışanlarımızın hem iş hem de sosyal yaşamlarında gelişimlerini destekliyoruz. 2022 yılında kişi başı gelişim eğitim süresi 6.3 saat iken, 2023'te bu süre 19.7 saate çıkmıştır. Bu artış, çalışanlarımıza verdiğimiz değer ve eğitim yatırımlarımızın bir göstergesidir.



FranklinCovey



Çalışan Hakları

Temel Haklar

TB Sewtech Turkey, çalışanlarına adil ve şeffaf bir çalışma ortamı sunmayı taahhüt eder. Çalışanların özlük hakları korunmakta ve eksiksiz şekilde uygulanması sağlanmaktadır. Şirketimizde sendika üyeliği bulunmamakla birlikte, 2023 itibarıyla toplu sözleşme hakkı ihlali yaşanmamıştır. Çocuk işçiliği ve zorla çalıştırmaya karşı sıfır tolerans politikası benimsenmekte, alt işverenler bu ilkelere uygunluk açısından denetlenmektedir.

Ücret Eşitliği

Ücretlendirme sistemimiz, kıdem ve kademe bazlı bir yapıya dayanmaktadır. Cinsiyet ve engellilik durumuna bağlı hiçbir ücret farkına izin verilmemekte, böylece tüm çalışanlarımıza eşit ve adil bir ücret politikası sunulmaktadır.

Sağlık Hizmetleri

Çalışanlarımızın fiziksel ve ruhsal sağlığını korumak için kapsamlı sağlık hizmetleri sunuyoruz. Tüm kadrolu çalışanlarımıza özel sağlık sigortası sağlanmakta, diyetisyen ve psikolojik danışmanlık hizmetleri ile destek verilmektedir. Çalışanlarımızın sağlık hizmetlerine erişimini kolaylaştırmak için gerekli tüm altyapıyı oluşturduk.

En İyi İşverenler Ödülü

Kurum kültürü, işyeri ortamı, ücret ve yan haklar, iş-yaşam dengesi, takdir ve ödüllendirme gibi alanlarda ulusal düzeydeki konumumuzu değerlendirmek için 3 yıldır "Great Place To Work" programına katılıyoruz. 2023 itibarıyla TB Sewtech Turkey, "En İyi İşverenler" ödülünü kazanarak, çalışanlarıyla kurduğu güven temelli ilişkisini ve sağladığı adil çalışma ortamını bir kez daha kanıtlamıştır.



Çalışan Motivasyonu ve Esenliği

Çalışanlarımızın motivasyonunu artırmak ve esenliklerini desteklemek için etkinlikler düzenliyor, kulüp faaliyetlerine sponsor oluyoruz. Yıllık gezi programlarıyla çalışanlarımıza aileleriyle Türkiye'nin farklı bölgelerini keşfetme imkanı sunuyoruz. Ayrıca yoga ve rafting gibi sporlarla sağlıklarını destekliyor, içecek günleri ve turnuvalar ile sosyal bir ortam yaratıyoruz. Böylece, adil katılım sağlanan ve keyifli bir çalışma atmosferi oluşturmayı hedefliyoruz.

Çalışanlarımızın beklentilerini daha iyi anlamak, aldığımız aksiyonların nasıl değerlendirildiğini görmek ve ilişkilerimizi güçlendirmek için her yıl Çalışan Memnuniyet Anketi düzenliyoruz. Bu anketler aracılığıyla, çalışanlarımızın önerilerini dikkate alarak eşit ve adil bir iş ortamı yaratmayı amaçlıyoruz.

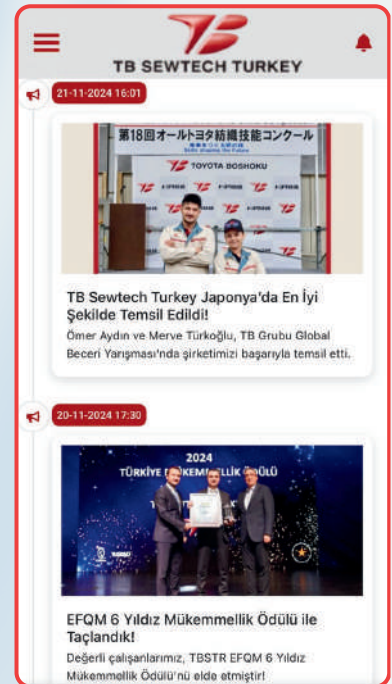


2023 Çalışan Memnuniyet Anketi Sonuçları



TB App

Vardiyalı çalışanlarımızla etkili bilgi paylaşımını desteklemek amacıyla geliştirdiğimiz mobil uygulamamız, çalışanlarımıza anında güncel verilere erişim sunmaktadır. Uygulama, yemekhane menüsü ve bordro bilgileri gibi verilere kolayca ulaşmayı sağlar ve geri bildirimler beğeni butonları ile iletilebilir. Ayrıca, "İK'ya Bildir" ve "İş Güvenliği"ne Bildir" gibi özellikler sayesinde, çalışanlarımız iş güvenliği risklerini ve taleplerini doğrudan ilgili birimlere iletebilmektedir. Bu uygulama, çift yönlü iletişimi teşvik ederek eşit bir iletişim ortamı yaratmakta ve tüm çalışanlarımızın görüşlerine değer verilmektedir.





Deprem Farkındalık ve Eğitim Çalışmaları

İş Güvenliği Farkındalık Ayı kapsamında, Sayın Yoshinori Moriwaki'nin katılımıyla "Depreme Hazırlık, Müdahale ve Farkındalık Semineri" düzenleyerek depreme karşı bilinçli ve hazırlıklı olmanın önemini vurguladık. Ayrıca, Düzce Anıt Park'ta Deprem Simülasyon Eğitim Aracı ile 7.4 büyüklüğündeki Kocaeli Depremi deneyimi yaşatılarak çalışanlarımız, aileleri ve toplumumuz deprem bilinci konusunda bilgilendirildi. Bu etkinlikler, küçük önlemlerle afet riskini azaltmanın mümkün olduğunu bir kez daha hatırlattı. "Önce İş Güvenliği" ilkemizle, sağlıklı ve güvenli bir çalışma ortamı sağlamak önceliğimizdir.



Kan Bağışı



Sağlık konusunda sosyal sorumluluğa büyük önem veriyoruz. Yılda iki kez Kızılay'ın fabrikamızı ziyaret etmesiyle düzenli kan bağışı kampanyaları düzenliyoruz. Kan bağışının, hayat kurtarıcı bir öneme sahip olduğunu biliyor ve bu konuda gösterdiğimiz titizlikle, toplum sağlığına katkı sağlamak için çaba gösteriyoruz.

Deprem Şehitleri için Fidan Dikimi

Düzce Orman İşletme Müdürlüğü tarafından düzenlenen "6 Şubat 2023 Deprem Şehitleri Ormanı" fidan dikim etkinliğine katıldık. Düzce Musababa Köyü'nde gerçekleştirilen etkinlik, çeşitli kurumların katılımıyla gerçekleşti. Gönüllü çalışanlarımızla birlikte bu projeye katkı sağladık.



TBSTR Aile Günü



TB Sewtech Turkey Aile Günü etkinlikleri, çalışanlar ve aileleri arasında bağları güçlendirerek iletişimi artırmaktadır. Bu etkinlikler, çalışanların birbirlerini daha yakından tanımasına ve işbirliğini pekiştirmelerine yardımcı olmaktadır. Ayrıca, şirket kültürünü derinleştirerek motivasyonu artırmaktadır.

Düzce Üniversitesi ile İş Birliği

Düzce Üniversitesi ile eğitim iş birliği protokolü imzalanmıştır. Bu protokol sayesinde, Düzce Üniversitesi öğrencileri sanayi ortamında teorik bilgilerini uygulama fırsatına sahip olacak. Protokol kapsamında, öğrenciler şirketimizde staj yaparak mesleki becerilerini geliştirecek ve uygulamalı eğitim süreçlerine katılacaktır.

Düzce Teknopark ve Düzce Üniversitesi Teknoloji Transfer Ofisi (TTO) yetkilileriyle, projelerin kapsamını genişletme ve iş birliklerini güçlendirme amacıyla görüşmelerimiz devam etmektedir. Bu süreçte, Ar-Ge projeleri, üretim teknolojileri ve çevre dostu üretim süreçleri hakkında fikir alışverişi yapılmaktadır.



Bu iş birliği, uygulamalı öğrenim kültürüne verdiğimiz önemin ve genç nesillerin gelişimine olan bağlılığımızın bir göstergesidir. Öğrencilere sanayi deneyimi kazandırmak ve sürdürülebilir bir geleceğe katkı sağlamak hedeflenmektedir.

Mülakat Simülasyonları

Düzce Üniversitesi Kariyer Geliştirme ve Mezun İzleme Uygulama Araştırma Merkezi ile iş birliği içinde "İş Görüşmelerinde Başarının Sırları: Mülakat Simülasyonları" etkinlikleri düzenliyoruz. Bu etkinliklerde, iş görüşmelerine dair önemli ipuçları paylaşıyor, işe alım süreçleri, teknik ve yönetici görüşmeleri hakkında bilgiler sunuyoruz. Katılımcılara başvurdukları firmayı önceden araştırmanın, profesyonel bir izlenim bırakmanın ve mülakata doğru hazırlanmanın önemini anlatıyoruz.





İş Sağlığı ve Güvenliği Anlayışımız

İş sağlığı ve güvenliği yaklaşımımız, "Önce Güvenlik" ve "Sıfır Kaza" prensipleri doğrultusunda, tüm iş süreçlerinde risk değerlendirmeleri ve iyileştirmeler yapılarak uygulanmaktadır. İSG & Yangın departmanımız, uzmanlarımız ve işyeri hekimimiz bu süreçlerde kilit rol oynarken, çalışanlarımızın aktif katılımını sağlıyoruz. Eğitimler ve farkındalık çalışmalarıyla, kazalar ve ramak kala durumları üzerine sürekli iyileştirme sağlıyoruz.

Sağlık Hizmetleri ve Destek

Sağlık alanında ise, 6 gün 2 vardiya düzeninde çalışanlarımıza işyeri revirinde sağlık hizmeti sunulmaktadır. Ayrıca, ergonomik risk değerlendirmeleri ve gürültü önleme gibi sağlık çalışmalarının yanı sıra, diyetisyen ve psikolojik danışmanlık hizmetleri de sunulmaktadır. Çalışanlarımızın fiziksel ve psikolojik sağlıklarını korumak amacıyla kapsamlı destek sağlamaktayız.

Risk Değerlendirme ve Önleyici Çalışmalar

Risk değerlendirme süreçlerinde, günlük saha devriyeleri ve üst yönetimin katılımıyla gerçekleştirilen güvenlik devriyeleri sayesinde potansiyel riskler tespit edilmekte ve önceliklendirilerek gerekli önlemler alınmaktadır. Çalışanlarımızın güvenlik risklerini tanımlayıp çözüm geliştirmelerini sağlamak adına "Dur, Çağır, Bekle" adımlarını teşvik ediyoruz. Ayrıca, Toyota Boshoku'nun global ağından faydalanarak, kazalar ve ramak kala olaylarını analiz ediyor ve süreçlerdeki iyileştirmeleri yapıyoruz. Bağımsız üçüncü taraflarca yapılan denetimlerle de riskler tespit edilip, iyileştirmeler gerçekleştirilmektedir.

İSG Kurulu ve Toplantıları

İSG ile ilgili tüm konular, ayda bir düzenlenen İSG Kurulu toplantılarında ele alınmaktadır. Bu toplantılara üst yönetim, İSG uzmanları, işyeri hekimi ve ilgili bölüm yöneticileri katılmakta, çalışan temsilcileri ise sahada gözlemlerini paylaşmaktadır. Bu süreç, iş sağlığı ve güvenliği kültürünü kurum genelinde güçlendirmeye yönelik kritik bir adımdır.

Eğitim ve Farkındalık Çalışmaları

Eğitimlerimizde, çalışanlarımıza yasal hakları, iş kazalarından alınacak dersler ve iç standartlarımızı aktarırken, uygulamalı eğitimlerle de iş güvenliği kültürünü pekiştiriyoruz. Anzen Dojo'da sağladığımız teorik ve pratik eğitimlerle, tüm çalışanlarımızın farkındalık seviyesini artırmayı hedefliyoruz.

TB Sewtech Turkey, çalışan sağlık bilgilerini titizlikle gizli tutarak, gizlilik ilkesine sadık kalmaktadır. Çalışanların farkındalığını artırmak amacıyla her yıl Temmuz ve Ekim aylarını sırasıyla "İş Güvenliği" ve "İş Sağlığı Ayı" olarak belirliyor ve bu aylarda seminerler ve bilgilendirme etkinlikleri düzenliyoruz. ISO 50001 sertifikalı bir firma olarak, iş sağlığı ve güvenliği (İSG) uygulamalarımızda, bu anlayışı sadece bir yasal zorunluluk olarak görmek yerine, çalışanlarımıza ve çevrelerine yönelik kültürel bir değişim yaratmayı hedefliyoruz.





Kalıcı Bağlar Kuruyoruz

Günümüzün rekabetçi pazar koşullarında, müşterilerin daha fazla seçeneğe sahip olduğu bir ortamda, müşteri odaklı yaklaşımımızı temel alıyoruz. Müşterilerimizi yalnızca beklentilerini karşılamakla kalmayıp, aynı zamanda onların ötesine geçmeyi hedefleyerek, onlarla güçlü ve kalıcı ilişkiler kurmayı amaçlıyoruz.

Müşterilerimizi stratejilerimizin geliştirilmesi, uygulanması ve iletişimi sürecine dahil ederek, onların bakış açılarını bizim yaklaşımımızı şekillendirecek bir rehber olarak kabul ediyoruz.

Müşteri	Nihai Müşteri
Toyota Boshoku Somain	Toyota Motor Manufacturing France
Toyota Boshoku Türkiye	Toyota Otomotiv Sanayi Türkiye



Her yıl, müşteri algısını ölçmek için, TBSTR ile olan etkileşimlerinin çeşitli yönlerine dair veriler topluyoruz:

- Toplam müşteri deneyimi
- Müşteri tutumu ve bağlılık düzeyi
- Ürün ve hizmetler
- Sevkiyat performansı
- İletişim kanallarının etkinliği

Bu yapılandırılmış değerlendirme süreci, strateji ve operasyonlarımızı, müşterilerimizin değişen gereksinim ve beklentilerine uyumlu hale getirmemize olanak tanımaktadır.

2. seviye bir tedarikçi olan TBSTR'ın müşterileri, otomotiv koltuk üreticileri olup, nihai müşterisi ise Toyota'dır. Bu özel konum, stratejilerimizi otomotiv sektöründeki bu büyük oyuncuların özel ihtiyaç ve taleplerine göre şekillendirme fırsatı sunmaktadır.

Değer yaratma sürecinin ilk aşamalarından itibaren müşterilerimizle güçlü bağlantılar kurarak, sürdürülebilir ilişkiler inşa ediyoruz. Düzenli saha ziyaretleri yaparak, müşterilerimizden doğrudan geri bildirim alıyor ve hızlı aksiyon alabilme imkânı sağlıyoruz. Bu proaktif yaklaşımımızla, müşteri beklentilerini aşma taahhüdümüzü gerçekleştirmiş oluyoruz.



Paydaş Algısı

Paydaşlarımızdan düzenli olarak geri bildirim alıyor ve bu sayede ihtiyaçlarını ne kadar iyi karşıladığımızı değerlendiriyoruz. Paydaşlarımızın algısına yönelik elde ettiğimiz veriler, aynı zamanda şirket stratejimizin şekillenmesinde önemli bir rol oynamaktadır.



Yönetim Direktörü Ogawa Bey ve Başkan Yardımcısı Yamanouchi Bey, TBSTR Ziyareti

Toplum
%98

Müşteriler
%91

Hissedarlar
%89

Çalışanlar
%75

İş Ortakları
%95

Paydaş Kategorisi	Paydaşlar	Temel Paydaşlar
Müşteriler	<ul style="list-style-type: none"> TBT TBSO 	<ul style="list-style-type: none"> TBT TBSO
Çalışanlar	<ul style="list-style-type: none"> Tüm Çalışanlar 	<ul style="list-style-type: none"> Kadrolu Çalışanlar
İş ve Yönetişim Paydaşları	<ul style="list-style-type: none"> TBJ, TBEU Hissedarlar: TBT Yasal ve düzenleyici resmi veya kamusal kurumlar 	<ul style="list-style-type: none"> TBJ, TBEU TBT
Toplum	<ul style="list-style-type: none"> Düzce ili, Düzce'deki çeşitli kamu kurumları, Ulusal ve Uluslararası Sivil Toplum Kuruluşları 	<ul style="list-style-type: none"> TAYSAD KalDer
Tedarikçiler	<ul style="list-style-type: none"> Parça Satın alma Tedarikçileri (Grup A, Grup B, Grup C, Grup RM) Genel Satın alma Tedarikçileri (Stratejik, Özel, Standart) 	<ul style="list-style-type: none"> Parça Satın alma Tedarikçileri (Grup A, Grup RM) Genel Satınalma Tedarikçileri (Stratejik Tedarikçiler)



TBSTR PAYDAŞLARLA İLETİŞİM MATRİSİ

Paydaş	Grup	Detay	Beklentiler	İletişim Metodu ve Sıklığı
Çalışan		Kadrolu Çalışan	<ul style="list-style-type: none"> Sağlıklı ve güvenli çalışma ortamı Eğitim Terfi Takdir edilme Ödüllendirilme İstihdamın devamlılığı Doğru zamanda ödeme Yasal hakların güvence altına alınması 	Anketler (1/yıl), Odak Grup Tartışmaları (ER) (İhtiyaç Halinde), İç Bilgilendirme Aktiviteleri (Günlük), Hoshin Catchball Aktivitesi (1/yıl)
		Sözleşmeli Çalışan		
Müşteri		TBT	<ul style="list-style-type: none"> Yasal şartlara uyum Müşteri özel isteği (SQAM) uyum %100 Sevkiyat performansına uygun ürünler %100 Kalite performansına uygun ürünler Sevkiyat sonrası kalite problemlerinin analizi, çözümü Değişiklik taleplerinin karşılanması 	Operasyonel Raporlama (İhtiyaç Halinde), Operasyonel Takip (Günlük), Ortak Projeler (İhtiyaç Halinde), Düzenli Toplantılar (Periyodik), Düzenli Raporlamalar (Periyodik), Düzenli Ziyaretler (Periyodik), Çalışma Gruplarına Katılım (İhtiyaç Halinde), Medya Yoluyla Resmi/Gayri-resmi Bilgi Paylaşımı (İhtiyaç Halinde)
		TBSO		Operasyonel Raporlama (İhtiyaç Halinde), Operasyonel Takip (Günlük), Ortak Projeler (İhtiyaç Halinde), Düzenli Toplantılar (Periyodik), Düzenli Raporlamalar (Periyodik), Düzenli Ziyaretler (Periyodik), Medya Yoluyla Resmi/Gayri-resmi Bilgi Paylaşımı (İhtiyaç Halinde)
İş ve Yönetişim Paydaşları	Hissedarlar	TBT	<ul style="list-style-type: none"> Karlılık ve verimliliğin artması 	Düzenli Toplantılar (Periyodik), Sürdürülebilirlik Raporu Açıklama (1/yıl), Sürdürülebilirlik Raporu Paylaşımı (1/yıl), Düzenli Raporlamalar (Periyodik), Düzenli Ziyaretler (Periyodik), Sistem Değişiklikleri Takibi (İhtiyaç Halinde), Fonksiyonel Toplantılar (Periyodik)
		TBEU	<ul style="list-style-type: none"> Yasal şartlara uyum TBEU, TBJ politika ve prosedürlerine uyum Stratejik plana uyum Şirket hoshinlerine (kalite hedeflerine) uyum 	Ortak Projeler (İhtiyaç Halinde), Düzenli Toplantılar (Periyodik), Sürdürülebilirlik Raporu Açıklama (1/yıl), Sürdürülebilirlik Raporu Paylaşımı (1/yıl), Düzenli Raporlamalar (Periyodik), Düzenli Ziyaretler (Periyodik), Sistem Değişiklikleri Takibi (İhtiyaç Halinde), Fonksiyonel Toplantılar (Periyodik)
	Global Merkez	TBJ		Ortak Projeler (İhtiyaç Halinde), Düzenli Toplantılar (Periyodik), Sürdürülebilirlik Raporu Açıklama (1/yıl), Sürdürülebilirlik Raporu Paylaşımı (1/yıl), Düzenli Raporlamalar (Periyodik), Sistem Değişiklikleri Takibi (İhtiyaç Halinde), Fonksiyonel Toplantılar (Periyodik)
		Sosyal Güvenlik Kurumu İl Müdürlüğü	<ul style="list-style-type: none"> Güncel uygulamalar ve yönetmelikleri takip etmek 	Düzenli Toplantılar (Periyodik), Sürdürülebilirlik Raporu Paylaşımı (1/yıl), Düzenli Raporlamalar (Periyodik), Düzenli Ziyaretler (Periyodik), Sistem Değişiklikleri Takibi (İhtiyaç Halinde)
	İl Sağlık Müdürlüğü	Düzenli Toplantılar (Periyodik), Sürdürülebilirlik Raporu Paylaşımı (1/yıl), Düzenli Raporlamalar (Periyodik), Düzenli Ziyaretler (Periyodik), Sistem Değişiklikleri Takibi (İhtiyaç Halinde)		
	Çevre İl Müdürlüğü	Düzenli Toplantılar (Periyodik), Sürdürülebilirlik Raporu Paylaşımı (1/yıl), Düzenli Raporlamalar (Periyodik), Düzenli Ziyaretler (Periyodik), Sistem Değişiklikleri Takibi (İhtiyaç Halinde)		
	Düzce Ticaret ve Sanayi Odası	Sürdürülebilirlik Raporu Paylaşımı (1/yıl), Düzenli Ziyaretler (Periyodik), Sistem Değişiklikleri Takibi (İhtiyaç Halinde)		
	Çilimli Belediyesi	Sürdürülebilirlik Raporu Paylaşımı (1/yıl), Düzenli Ziyaretler (Periyodik)		
	Düzce Belediyesi	Sürdürülebilirlik Raporu Paylaşımı (1/yıl), Düzenli Ziyaretler (Periyodik)		
	İş Ortakları	Direkt Tedarikçiler	Grup A Direkt Tedarikçiler	
Grup B Direkt Tedarikçiler				Yıllık Tedarikçi Toplantısı (1/yıl)
Grup C Direkt Tedarikçiler			<ul style="list-style-type: none"> Yasal mevzuat bildirim Teknik şartname bildirim Değişiklik bildirim Kalite gereklilikleri bildirim Planlama ve lojistik gereklilikleri bildirim Tedarikçi performans bildirim 	Yıllık Tedarikçi Toplantısı (1/yıl)
Grup RM Direkt Tedarikçiler				Anketler (1/yıl), Yıllık Tedarikçi Toplantısı (1/yıl)
Endirekt Tedarikçiler		Stratejik Endirekt Tedarikçiler		Anketler (1/yıl), Operasyonel Raporlama (İhtiyaç Halinde), Düzenli Toplantılar (Periyodik), Sürdürülebilirlik Raporu Paylaşımı (1/yıl)
		Özel Endirekt Tedarikçiler		Anketler (1/yıl), Operasyonel Raporlama (İhtiyaç Halinde), Düzenli Toplantılar (Periyodik), Sürdürülebilirlik Raporu Paylaşımı (1/yıl)
Standart Endirekt Tedarikçiler		Operasyonel Takip (Günlük)		
Sivil Toplum Kuruluşları		KALDER		Anketler (1/yıl), Ortak Projeler (İhtiyaç Halinde), Düzenli Toplantılar (Periyodik), Sürdürülebilirlik Raporu Paylaşımı (1/yıl)
		SKD		Anketler (1/yıl), Operasyonel Takip (Günlük), Ortak Projeler (İhtiyaç Halinde)
		TAYSAD	<ul style="list-style-type: none"> Şirketin yaptığı ve kendilerinin de dahil edildiği CSV projelerinin artışı Sürekli kendine geliştiren bir şirket olması ve bunu gösterebiliyor olması 	Anketler (1/yıl), Operasyonel Raporlama (İhtiyaç Halinde), Düzenli Toplantılar (Periyodik), Sürdürülebilirlik Raporu Paylaşımı (1/yıl), Çalışma Gruplarına Katılım (İhtiyaç Halinde), Yönetim Kurulunda Temsil (Periyodik)
		AFAD		Anketler (1/yıl), Operasyonel Takip (Günlük), Ortak Projeler (İhtiyaç Halinde)
		Kızılay		Ortak Projeler (İhtiyaç Halinde)
		İhtiaie		Operasyonel Takip (Günlük), Ortak Projeler (İhtiyaç Halinde)
		LÖSEV		Ortak Projeler (İhtiyaç Halinde)
Toplum	Komşular	AYCAN GIDA		Ortak Projeler (İhtiyaç Halinde), Sürdürülebilirlik Raporu Paylaşımı (1/yıl), Medya Yoluyla Resmi/Gayri-resmi Bilgi Paylaşımı (İhtiyaç Halinde)
		SİMETRİ		Ortak Projeler (İhtiyaç Halinde), Sürdürülebilirlik Raporu Paylaşımı (1/yıl), Medya Yoluyla Resmi/Gayri-resmi Bilgi Paylaşımı (İhtiyaç Halinde)
		ÇELEBİ KALIP	<ul style="list-style-type: none"> Acil durumlarda (örn: doğal afetler) birlikte hareket edebilme 	Ortak Projeler (İhtiyaç Halinde), Sürdürülebilirlik Raporu Paylaşımı (1/yıl)
		İNTEM TRIKO		Ortak Projeler (İhtiyaç Halinde), Sürdürülebilirlik Raporu Paylaşımı (1/yıl), Medya Yoluyla Resmi/Gayri-resmi Bilgi Paylaşımı (İhtiyaç Halinde)
	DELTA ÇORAP		Ortak Projeler (İhtiyaç Halinde), Sürdürülebilirlik Raporu Paylaşımı (1/yıl)	
	Diğer	İl Millî Eğitim Müdürlüğü	<ul style="list-style-type: none"> Dünyaya ve topluma ortak katkı sağlama 	Ortak Projeler (İhtiyaç Halinde), Sürdürülebilirlik Raporu Paylaşımı (1/yıl), Medya Yoluyla Resmi/Gayri-resmi Bilgi Paylaşımı (İhtiyaç Halinde)
Düzce Üniversitesi			Anketler (1/yıl), Ortak Projeler (İhtiyaç Halinde), Düzenli Toplantılar (Periyodik), Medya Yoluyla Resmi/Gayri-resmi Bilgi Paylaşımı (İhtiyaç Halinde)	
Türkiye Vatandaşları		<ul style="list-style-type: none"> Atkıların çevreye olumsuz etki etmemesi Salınımların azaltılması, çevreyi etkilemeyecek şekilde gerçekleşmesi Daha fazla ve çeşitli istihdam imkanı 	Ortak Projeler (İhtiyaç Halinde), Medya Yoluyla Resmi/Gayri-resmi Bilgi Paylaşımı (İhtiyaç Halinde)	

Paydaşlarımızla Mutluluğu Birlikte İnşa Ediyoruz

Paydaşlarımızla uzun vadeli, güvene dayalı iş birliği tesis etmeyi ve onların memnuniyetini en üst düzeyde sağlamayı temel önceliğimiz olarak görüyoruz. Sahip olduğumuz bilgi birikimini ve deneyimi paydaşlarımızla paylaşırken, onların uzmanlık ve yetkinliklerini de sürece entegre ederek karşılıklı değer yaratıyoruz.

Daha Mutlu Toplum İçin

Sürdürülebilir Kalkınma Amaçları doğrultusunda geliştirdiğimiz stratejilerle, sorumlu bir "kurumsal vatandaş" olma sorumluluğumuzu yerine getiriyoruz. Bizim için mutluluk, toplumla uyum içinde büyüktür.

Daha Mutlu Müşteriler İçin

Kalite odaklı yaklaşımımız ve yüksek verimli üretim sistemlerimizle tam zamanında üretim gerçekleştiriyoruz. Bizim için mutluluk, müşteri memnuniyetinin en üst seviyede olmasıdır.

Daha Mutlu Çalışanlar İçin

Çalışanlarımıza sağlıklı, güvenli ve konforlu bir çalışma ortamı sunarak, onların gücüyle büyüyor ve geliyoruz. Bizim için mutluluk, çalışanlarımızla kurduğumuz karşılıklı güven ilişkisidir.

Daha Mutlu Tedarikçiler İçin

Tedarikçilerimizle karşılıklı değer yaratan, onları destekleyen ve güven veren sağlam bir iş ortaklığı sürdürüyoruz. Bizim için mutluluk, tedarikçilerimizle uzun vadeli bir iş ortağı olmaktır.

Daha Mutlu Hissedarlar İçin

Yenilikçi yaklaşımlarımız ile hissedarlarımızın beklentilerini karşılıyor ve tüm Toyota Boshoku kuruluşları içinde örnek olmayı hedefliyoruz. Bizim için mutluluk, hissedarlarımıza sağladığımız güven duygusudur.



Müşteri Beklentileri



Müşterilerinin Beklentileri





Stratejik İş Birlikleri: TAYSAD, KalDer

TBSTR, iş ortaklarıyla karşılıklı gelişimi temel alan bir kurum felsefesi benimsemektedir ve işbirliklerine büyük önem vermektedir. Çeşitli kalite ve yönetim sistemleriyle kendini sürekli olarak geliştiren TBSTR, 2021 yılında aldığı bir kararla "Ulusal Kalite Hareketi"ne katılarak mükemmellik yolculuğuna başlamıştır. EFQM (Avrupa Kalite Yönetimi Vakfı) modelini temel alan ve iş dünyasının önde gelen birçok firmasıyla birlikte yer aldığı bu hareket sayesinde TBSTR, EFQM'in paydaş odaklı yaklaşımını derinleştirerek süreçlerini güçlendirmekte, ayrıca KalDer (Türkiye Kalite Derneği) ile olan işbirliği sayesinde sektörde kendini kanıtlamış firmalarla karşılaştırma fırsatı bulmaktadır.

TBSTR, 2024 yılında EFQM 6 Yıldız Mükemmeliyet ödülünü kazanmıştır. EFQM 6 Yıldız Mükemmellik Ödülü, mükemmeliyet yolculuğunda ulaşılan önemli bir dönüm noktasıdır. Müşteri odaklı yaklaşımlar, güçlü liderlik anlayışı ve sürekli iyileştirme kültürü üzerine inşa edilen süreçler, bu başarıya giden yolu şekillendirmiştir.

Bilgi edinme ve sektördeki bağlarını güçlendirme amacı güden TBSTR, aynı zamanda TAYSAD (Taşıt Araçları Tedarik Sanayicileri Derneği) üyeliğiyle sektörel etkinliklere katılmakta ve TAYSAD tarafından düzenlenen konferanslar, seminerler ve çalışma gruplarıyla kendini geliştirme imkânı bulmaktadır.





G

TB Sewtech Turkey Eşitlik Doktrini

TB Sewtech Turkey olarak, ırk, din, cinsiyet, milliyet, inanç, yaş, bedensel durum veya hastalık gibi sebeplerle hiçbir durumda farklı davranmayacağımızı ve ayrımcılık yapmayacağımızı taahhüt ederiz.

Benimsemiş olduğumuz "eşitlik" prensibi doğrultusunda, maaş, yan haklar, performans değerlendirmeleri, terfi ve eğitim gibi uygulamalarda tüm çalışanlarımız arasında ayırım gözetmemekteyiz.

Çalışanlarımız:

- Şirket içinde tüm çalışanların eşit olduğunu bilirler.
- Eşitlik konusundaki kanun ve kurallara uyarlar, gerekli hassasiyeti gösterirler.
- Çalışmalarını cinsel kimlikleriyle değil, profesyonel kimlikleriyle gerçekleştirirler.
- Cinsel tacizde bulunmazlar.
- Şiddetin her türünden kaçınırlar.
- Kendi aile fertlerinden birine yapılması halinde rahatsızlık duyacakları fiilleri başkalarına karşı uygulamazlar.
- Eşitliğe aykırı söylemlerden kaçınırlar.
- Eşitliğe aykırı her durumu bildirirler.
- Yönetici konumundalarsa, bu doktrinin uygulanması için fazladan çaba gösterirler.



Ayrıca, tüm paydaşlarımızı, TBSTR'in iç politika, süreç ve ilgili yasaların ihlallerini bildirmek veya endişelerini dile getirmek amacıyla bağımsız bir ihbar hattını kullanmaları için teşvik ediyoruz. "Speak UP" sistemi, bağımsız bir kuruluş tarafından yönetilmekte olup, web sitemiz üzerinden bildirimde bulunma imkanı sunmaktadır.

2023 yılı boyunca ayrımcılık, taciz, çocuk işçi çalıştırma ya da zorla veya zorunlu çalıştırma gibi insan hakları ihlalleri ile ilgili herhangi bir bildirim veya şikayet almamış bulunmaktayız.



Her yıl Eylül ayında düzenlenen "Kurumsal Etik Ayı" ile iş etiği konusunda farkındalığın artırılması amaçlanmaktadır. Bu ay boyunca, TBJ, TBEU ve TBSTR üst yönetimi tarafından iş etiğine dair mesajlar çalışanlara iletilmekte, liderler ise Asakai (iş güvenliği, kalite ve verimlilik göstergelerinin güncel durumunun ele alındığı) sabah toplantıları toplantılarında etik taahhütlerini açıklamaktadır. Aynı zamanda, çalışanlar etik konusunda grup çalışmaları yapmaktadır.

Bu dönemde, tüm çalışanları kapsayan uyum anketi de dahil olmak üzere, çeşitli eğitimler ve etkinlikler düzenlenmektedir. İş etiğine ve uyum ilkelerine aykırı bir durumla karşılaşan çalışanlar, TBEU'nun yönettiği "İhbar Hattı"na doğrudan ulaşabilmektedir.





G

Bilgi varlıklarının operasyonel önemiyle farkındayız ve bu doğrultuda bilgi güvenliğini üretim ve destek süreçlerine entegre ediyoruz. Yetkisiz erişimi engelleyerek, bilgi ve verilerin doğruluğunu, bütünlüğünü ve gizliliğini koruyoruz.

Bilgi güvenliğini en üst seviyede sağlamak için gerekli altyapıları kuruyor, güncel tutuyor ve olası tehditlere karşı düzenli yatırımlar yapıyoruz. Çalışan farkındalığını artırmak amacıyla, kimlik avı (phishing) testleri ve zafiyet (penetrasyon) testleri gerçekleştiriyor, tespit edilen eksikliklere yönelik eğitimler ve iyileştirmeler yapıyoruz. Her bir TBSTR çalışanı, bilgi güvenliği konusunda yüksek hassasiyet ve farkındalığa sahiptir. Bu farkındalığı sürekli güncel tutmak için düzenli eğitimler ve aktiviteler düzenliyoruz. Ayrıca, her yıl Ocak ayında Bilgi Güvenliği Ayı olarak belirlenmiş olup, bu dönemde çeşitli bilgilendirme ve farkındalık çalışmaları yapıyoruz.



TBSTR Yönetimi, Bilgi Güvenliği Yönetim Sistemi'nin etkinliğini ve uyumluluğunu sağlamak için yılda en az bir kez gözden geçirme yapmaktadır. Gündem, geri bildirimler, denetim sonuçları, tehditler ve alınan önlemleri içerir. 2023 yılında müşteri gizliliği veya veri ihlaliyle ilgili doğrulanmış şikayet bulunmamaktadır. Ayrıca, güvenlik sertifikaları alarak yaptıklarımızın uluslararası standartlarla uyumlu olduğunu teyit ediyoruz. 2021 yılında TISAX belgesini almış olup, 2026'ya kadar ISO 27001 sertifikasını almayı hedefliyoruz.

TISAX®



En Önemli Hedefimiz: Kalite

TB Sewtech Turkey olarak, müşterilerimize en yüksek kalitede araç içi konfor ve güvenlik sunmayı önceliğimiz olarak belirliyoruz. Üretimimizde, güvenlik standartlarına ve tüm ilgili yasa ve yönetmeliklere tam uyum sağlanmakta olup, amacımız trafik kazalarında maksimum koruma sağlamak ve minimum zarar hedeflemektir. Bu doğrultuda, kalite kontrol süreçlerimizde güvenlik ve kritik kalite özelliklerine yönelik özel sistemler geliştirilmiştir.

2014 yılında ISO/TS sertifikası ile başladığımız kalite yolculuğumuz, IATF 16949 standardına uygun sürekli gelişen bir kalite yönetim sistemiyle devam etmektedir. Bu sistem, müşteri memnuniyetini artırmak amacıyla titizlikle uygulanmaktadır.



TBSTR, 'Sonraki proses müşteridir' anlayışıyla çalışır ve üretim hattındaki hatalar, sanki doğrudan müşteriye ulaşmış gibi ciddiyetle ele alınır. Tüm çalışanlar, kalite ile ilgili anormallik durumunda hattı durdurma yetkisine sahiptir. Bu süreçte, 'Dur! Çağır! Bekle!' prensibi uygulanarak, çalışanlar üretim hattını durdurur, yöneticiden talimat alarak gerekli aksiyonları alır. Bu sayede, kök nedenlere odaklanılır ve hataların müşteriye ulaşması engellenir. Ayrıca, Toyota Boshoku'nun küresel kalite stratejileri doğrultusunda üretim hattındaki hata oranlarını minimize etmeye yönelik sürekli çalışmalarımız devam etmektedir.



2014 yılından itibaren uyguladığımız kalite yönetim sistemi, müşteri memnuniyetini en üst seviyeye taşımak amacıyla sürekli olarak iyileştirilmekte ve geliştirilmektedir. Uluslararası standartlarla uyumlu bir şekilde, sürdürülebilir kalite anlayışımızı güçlendiriyoruz.



Toyota Boshoku'nun Avrupa ve Afrika ağı içerisinde kesim ve dikiş alanındaki kalite iyileştirme çalışmalarında öncü bir rol üstlenen TBSTR, analitik yaklaşımları, süreç odaklı çalışma prensipleri ve proaktif yöntemleri sayesinde kaliteyi en üst düzeye taşımaktadır. 2023 yılında, bu titiz çalışmaların bir sonucu olarak, bir milyonda 2.1 hata oranına ulaşarak 6 sigma seviyesini başarıyla gerçekleştirmiştir. Bu başarı, TBSTR'nin mükemmeliyet ve sürekli iyileştirme felsefesine verdiği önemin somut bir göstergesidir.



Kalite ve Entegre Yönetim Sistemleri Sertifikalarımız

Yıl	Sertifikalar
2014	IATF 16949 Sertifikası
2014	ISO 14001 Çevre Yönetim Sertifikası
2018	IAFT 16949 Sertifikası
2020	ISO 50001 Çevre ve Enerji Yön. Sertifikası
2021	EFQM 4 Yıldız Yetkinlik Sertifikası
2021	TISAX 3 Yıldız Sertifikası
2022	ISO 45001 Sertifikası
2022	EFQM 5 Yıldız Yetkinlik Sertifikası
2024	EFQM 6 Yıldız Yetkinlik Sertifikası

2023 ÇEVRE, SOSYAL VE YÖNETİŞİM (ESG) PERFORMANS GÖSTERGELERİ

EKONOMİK GÖSTERGELER

ESG Metrikleri	Birim	2023	2022	2021
Yaratılan Ekonomik Değer				
Yaratılan Ekonomik Değer (Gelirler)	TL	2,805,724,598	1,133,086,453	541,774,067
Dağıtılan Ekonomik Değer				
İşletme Giderleri	TL	1,127,167,668.41	613,898,345	308,812,003
Çalışanlara Sağlanan Faydalar	TL	1,256,693,432	296,972,350	133,615,417
Devlete Sağlanan Faydalar	TL	80,264,232.71	56,964,749	32,013,998
Sermaye Sağlayıcılara Sağlanan Faydalar	TL	26,017,760	44,815,338	44,398,234
Topluma Sağlanan Faydalar	TL	2,857,382	463,027	14,737
TOPLAM	TL	2,466,982,716	1,013,113,808	518,854,390
Devletten Alınan Finansal Yardımlar				
Vergi İndirimleri/Kredileri	TL	4.018.111.53	2.848.237	3.018.028
Teşvikler	TL	21,255,732.89	17.338.571	10.841.263

GİDERLER	730	730 DEĞİŞKEN	750	770	TOPLAM
2023	68,354,623	41,042,198	-	82,184,690	191,581,511
2022	35,549,734	28,426,622	-	38,295,904	102,272,260
2021	17,627,049	10,625,177	-	16,875,509	45,127,735

AMORTİSMAN	730	750	770	TOPLAM
2023	10,770,737	-	4,482,839	15,253,576
2022	7,018,985	-	2,412,991	9,431,976
2021	6,112,951	-	1,365,781	7,478,732

BAĞIŞLAR	Birim	
2023	TL	2,857,382
2022	TL	463,027,00
2021	TL	14,737,44

KÂR PAYI	Birim	
2023	TL	85.711.496,00
2022	TL	52.138.576,63
2021	TL	43.160.598,40

ÜCRET MUAFİYETLERİ	Birim	
2023	TL	21,255,732.89
2022	TL	17.338.570,90
2021	TL	10.841.262,90

ESG Metrikleri	Birim	2023	2022	2021
Yerel Tedarik				
Toplam Satın Alma*1 Tutarı	TL	1,117,727,754	405,621,752	224,643,450
İthalat Miktarı	TL	440,584,652	184,040,652	35,651,611
Yurt İçi Satın Alma Miktarı	TL	677,143,102	221,581,100	188,991,840
Yurt Dışı Tedarikçi Sayısı	Adet	18	12	13
Yurt İçi Tedarikçi Sayısı	Adet	19	15	15

*1 Parça malzeme tedarikidir.

	Tedarikçi Sayısı Bazlı	Oran	Tedarik Tutarı Bazlı	Oran
2023	İthalat	49%	İthalat	39%
	Yurt İçi Satın Alma	51%	Yurt İçi Satın Alma	61%
2022	İthalat	44%	İthalat	45%
	Yurt İçi Satın Alma	56%	Yurt İçi Satın Alma	55%
2021	İthalat	46%	İthalat	16%
	Yurt İçi Satın Alma	54%	Yurt İçi Satın Alma	84%

SOSYAL ÇALIŞAN DEMOGRAFİSİ

ESG Metrikleri	Birim	2023	2022	2021
Toplam Çalışan Sayısı				
Kadın	Kişi	483	503	524
	Oran	51%	50%	%49,2
Erkek	Kişi	458	502	540
	Oran	49%	%50,0	%50,8
İş Kategorisine Göre				
Saha Çalışanı - Kadın	Kişi	472	493	514
Saha Çalışanı - Erkek	Kişi	422	466	514
Ofis Çalışanı- Kadın	Kişi	11	11	10
Ofis Çalışanı- Erkek	Kişi	36	35	26
TOPLAM		941	1.005	1.064
Sözleşme Türüne Göre				
Belirsiz Süreli - Kadın	Kişi	402	434	339
Belirsiz Süreli - Erkek	Kişi	419	457	371
Belirli Süreli - Kadın	Kişi	81	70	185
Belirli Süreli - Erkek	Kişi	39	44	169
TOPLAM		941	1.005	1.064
Yaş Grubuna Göre				
18 - 30 Yaş Arası	Kadın	300	327	351
	Oran	32%	33%	33%
	Erkek	215	308	366
	Oran	23%	31%	34%
31 - 40 Yaş Arası	Kadın	134	136	143
	Oran	14%	14%	13%
	Erkek	193	152	135
	Oran	21%	15%	13%
41 - 50 Yaş Arası	Kadın	46	40	29
	Oran	5%	4%	3%
	Erkek	37	33	32
	Oran	4%	3%	3%
51 Yaş ve Üzeri	Kadın	3	1	1
	Oran	0.1%	0%	0%
	Erkek	14	8	7
	Oran	1%	1%	1%

SOSYAL ÇALIŞAN DEMOGRAFİSİ

ESG Metrikleri	Birim	2023	2022	2021
Diğer Gruplar				
Yabancı	Kadın	0	0	0
	Oran	0	0%	0%
	Erkek	0	0	0
	Oran	0	0%	0%
Engelli	Kadın	9	6	6
	Oran	30%	20%	20%
	Erkek	21	24	24
	Oran	70%	80%	80%
Çalışan Kategorisine Göre				
Üst Düzey (Genel Müdür ve Üzeri)	Kadın	0	0	0
	Oran	0%	0%	0%
	Erkek	2	1	1
	Oran	0.21%	%0,10	%0,09
Orta Düzey (Müdür, Müdür Yardımcısı)	Kadın	3	2	2
	Oran	0.32%	%0,20	%0,19
	Erkek	12	11	7
	Oran	1.28%	%1,09	%0,66
Diğer	Kadın	480	502	522
	Oran	51.0%	50%	%49,1
	Erkek	444	489	532
	Oran	47.2%	%48,7	%50,0
TOPLAM		941	1.005	1.064

Yaş Ve Cinsiyete Göre Üst Düzey Yönetici Sayısı (2023)		
Yaşa Göre	Kadın	Erkek
30 Yaş Altı	0	0
30-50 Yaş Arası	0	1
50 Yaş Üstü	0	1
Toplam Üst Düzey Yönetici Sayısı	0	2

İSTİHDAM VE DEVİR

Eğitim Seviyesi (2023)			
Çalışan Eğitim Seviyesi	Kadın	Erkek	TOPLAM
İlköğretim	24	14	38
Ortaokul	60	43	103
Lise	299	281	580
Meslek Yüksek Okulu	85	80	165
Üniversite	14	38	52
Yüksek Lisans	1	2	3
Doktora	0	0	0
Stajyer	6	9	15
Taşeron	4	22	26
TOPLAM ÇALIŞAN	483	458	941

ESG Metrikleri	Birim	2023	2022	2021
Cinsiyete Göre				
İşe Alınan (Erkek)	Kişi	114	315	329
	Oran	18%	33%	43%
İşten Ayrılan (Erkek)	Kişi	145	175	69
	Oran	23%	18%	9%
İşe Alınan (Kadın)	Kişi	183	316	313
	Oran	30%	33%	41%
İşten Ayrılan (Kadın)	Kişi	178	150	48
	Oran	29%	16%	6%
Yaşa Göre				
İşe Alınan (18 - 30 Yaş)	Kişi	272	559	576
	Oran	44%	58%	76%
İşten Ayrılan (18 - 30 Yaş)	Kişi	239	253	89
	Oran	38%	26%	12%
İşe Alınan (31 - 40 Yaş)	Kişi	27	72	64
	Oran	4%	8%	8%
İşten Ayrılan (31 - 40 Yaş)	Kişi	70	65	24
	Oran	11%	7%	3%
İşe Alınan (41 - 50 Yaş)	Kişi	1	0	0
	Oran	0.2%	0%	0%
İşten Ayrılan (41 - 50 Yaş)	Kişi	10	6	3
	Oran	2%	%0,6	%0,4
İşe Alınan (51 - 60 Yaş)	Kişi	0	0	1
	Oran	%0,0	%0,0	%0,1
İşten Ayrılan (51 - 60 Yaş)	Kişi	2	1	0
	Oran	0.30%	%0,1	%0,0
İşe Alınan (60 Yaş Üstü)	Kişi	0	0	1
	Oran	%0,0	%0,0	%0,1
İşten Ayrılan (60 Yaş Üstü)	Kişi	0	1	1
	Oran	%0,0	%0,1	%0,1

FAYDALAR

	ESG Metrikleri	Birim	2023	2022	2021
Doğum İzni					
TOPLAM	Doğum iznine hak kazanan çalışanlar	Kişi	116	68	74
	Doğum izni kullanan çalışanlar	Kişi	116	68	74
	Doğum izni bittikten sonra işe dönen çalışanlar	Kişi	104	68	70
	Doğum izninden sonra işe dönen ve sonrasında en az 12 ay daha çalışanlar	Kişi	103	67	70
		Oran	89%	99%	95%
KADIN	Doğum iznine hak kazanan çalışanlar	Kişi	61	25	27
	Doğum izni kullanan çalışanlar	Kişi	61	25	27
	Doğum izni bittikten sonra işe dönen çalışanlar	Kişi	49	25	25
	Doğum izninden sonra işe dönen ve sonrasında en az 12 ay daha çalışanlar	Kişi	48	24	25
		Oran	80%	96%	93%
ERKEK	Doğum iznine hak kazanan çalışanlar	Kişi	55	43	47
	Doğum izni kullanan çalışanlar	Kişi	55	43	47
	Doğum izni bittikten sonra işe dönen çalışanlar	Kişi	55	43	45
	Doğum izninden sonra işe dönen ve sonrasında en az 12 ay daha çalışanlar	Kişi	55	43	45
		Oran	100%	100%	96%

YAN HAKLAR

ESG Metrikleri	Birim	2023	2022	2021
Tam zamanlı çalışanlar için standart olan, geçici veya yarı zamanlı çalışanlara sunulmayan yan haklar				
Hayat Sigortası	Kişi	8	0	0
Sağlık Hizmetleri	Kişi	826	700	692
Engellilik ve Maluliyet Sigortası	Kişi	0	0	0
Doğum İzni	Kişi	115	68	74
Emeklilik Hakkı	Kişi	501	7	7
Hisse Senedi Sahipliği	Kişi	0	0	0

ÇALIŞAN EĞİTİM VE GELİŞİMİ

ESG Metrikleri	Birim	2023	2022	2021
Ortalama Eğitim Saati				
Kişi Başı Eğitim Saati	Saat	19.7	6.3	12.6
Ortalama Eğitim Saati (Cinsiyete Göre)				
Kadın	Saat	17.3	6.9	16.1
Erkek	Saat	18.4	4.9	17.2
Ortalama Eğitim Saati (İş Kategorisine Göre)				
Saha Çalışanı	Saat	14.5	5.5	15.7
Ofis Çalışanı	Saat	5	15.8	45.6
Taşeron Çalışanlar	Saat	12	12.0	12.0
Ortalama Eğitim Saati (Çalışan Kategorisine Göre)				
Üst Düzey Yöneticiler	Saat	9.05	2.0	8.0
Orta Düzey Yöneticiler	Saat	5.38	8.9	37.2
Diğer Çalışanlar	Saat	8	5.9	16.5

İŞ SAĞLIĞI VE GÜVENLİĞİ

ESG Metrikleri	Grup	Birim	2023	2022	2021
Kazalar					
Ramakkala Oranı	Şirket	Oran	12,72	3,14	1,70
	Alt İşveren	Oran	0	0	0
Kaza Sıklık Oranı	Şirket	Oran	0	0	0,57
	Alt İşveren	Oran	0	0	0
Uzuv Kayıplı Kaza Oranı	Şirket	Adet/Yıl	0	0	0
	Alt İşveren	Adet/Yıl	0	0	0
Ölümlü Kaza Oranı	Şirket	Adet/Yıl	0	0	0
	Alt İşveren	Adet/Yıl	0	0	0
İş Kazası Sebebiyle Kayıp Gün Oranı	Şirket	Oran	0	0	0
	Alt İşveren	Oran	0	0	0
Meslek Hastalığı Oranı	Şirket	Oran	0	0	0
	Alt İşveren	Oran	0	0	0

ESG Metrikleri	Birim	2023	2022	2021
İş Sağlığı Ve Güvenliği Kurulu				
İSG Kurulu Adedi	Adet	8	1	1
İSG Kurulunda Toplam Üye Sayısı	Kişi	18	12	15
İSG Kurulunda Görevli Çalışan Temsilcisi Sayısı	Kişi	11	4	5
İş Sağlığı Ve Güvenliği Eğitimleri				
Çalışan Sayısı	Kişi	940	749	1.064
Verilen Eğitim Süresi	Saat	18562	3571	7689
Çalışan Başına Ortalama Eğitim Süresi	Saat	19.75	4.77	7.23
Alt İşveren Çalışan Sayısı	Kişi	11	19	21
Verilen Eğitim Süresi	Kişi	132	228	252
Alt İşveren Çalışan Başına Ortalama Eğitim Süresi	Saat	12	12	12
VERİLEN TOPLAM EĞİTİM SÜRESİ	Kişi	18694	3.799	12

EKONOMİK GÖSTERGELER

ENERJİ ve EMİSYON ATIKLAR

ESG Metrikleri	Birim	2023	2022	2021
Yenilenemez Doğrudan Enerji				
Tehlikeli Atıklar	Ton	3,4	2	2
Tehlikesiz Atıklar	Ton	817,7	660	664
TOPLAM ATIK	Ton	821,1	663	665
Bertaraf Yöntemine Göre				
Enerji Geri Kazanımı	Ton	592	410,5	277,0
Geri Kazanım	Ton	229	252,5	388,0
Atık Sahası	Ton	0,077	0,1	0,0
Atık Yakma	Ton	0,077	0,0	0,0
Diğer Bertaraf Yöntemi	Ton	0	0,0	0,0
TOPLAM BERTARAF EDİLEN ATIK	Ton	821,1	663	665

ESG Metrikleri	Birim	2023	2022	2021
Yenilenemez Doğrudan Enerji				
Benzin	litre	0	0	0
Mazot /Motorin	litre	0	2500	2700
Doğal Gaz	m3	67,43	74,98	82,33
Yenilenebilir Enerji Kaynağından Temin Edilen Enerji				
Enerji Kaynağını Belirtiniz (rüzgar, güneş vb.)	kwh	0	0	0
Karbon Emisyonları				
Doğrudan CO ² Emisyonları	† CO ² e	838	991	801
Dolaylı CO ² Emisyonları	† CO ² e	-	-	18,81
Ürün Başına Karbon Salımı Azaltımı Yüzdesi	%	12	4%	2%
Emisyon Hesabına Dahil Edilen Gazlar	CO ₂ , N ₂ O, CH ₄			

ESG Metrikleri		Birim	2023	2022	2021
Türe Göre					
Tehlikeli Atıklar	Yalıtım Malzemeleri	kg	0	12	0
	Organik Madde içeren Tehlikeli Atıklar	kg	60	26	20
	Kompresör Atık suyu	kg	1510	0	0
	Atık Yağ	kg	230	157	729
	Patlayıcı Parçalar (Hava Yastığı)	kg	0	0	5
	Kontamine Ambalaj	kg	176	280	220
	Kontamine Atık	kg	759	692	260
	Boya Atık	kg	0	0	0
	Toner-Kartuş	kg	53	46	60
	Floresan	kg	28	47	0
	Elektronik Atık	kg	425	571,5	186
	Akü	kg	75	0	0
	Pil	kg	27	0	0
	Tıbbi Atık	kg	77,8	110	24
Tehlikesiz Atıklar	Tahta Palet	kg	45199	33.659	24.419,5
	Kağıt Ambalaj Atıkları	kg	104432	83.797	109.363,5
	Kağıt (Üretim) Atıkları	kg	8828	6.087	13.345
	Plastik Ambalaj Naylon	kg	8896	14.470	14.228
	Plastik (Üretim) Naylon	kg	11945	3.347	3.195
	Plastik (Ambalaj) (Diğer Çöp)	kg	1143	1.533	1.609
	Plastik (Diğer)	kg	780	210	4.331
	Metal Diğer	kg	5804	6.565	139,5
	Metal Üretim Atık	kg	1020	468	7.189
	Tafnel Atıklar	kg	18392	14.934	25.122
	Kumaş Atıklar	kg	588641	494.321	460.351
	Karşık Kablo	kg	1277	994	257
	A/B Strap	kg	21265	0	0

ÇEVRE YATIRIMLARI

ESG Metrikleri	Birim	2023	2022	2021
Çevresel Yatırımlar				
Çevresel Faaliyetlerin İşletme Giderleri	TL	1006799	835.433	334.011
Çevresel Yatırım Tutarı	TL	7845496	4.493	2.100
TOPLAM	TL	8852295	839.926	336.111

YENİDEN KULLANIM/GERİ DÖNÜŞÜM

ESG Metrikleri	Birim	2023	2022	2021
Yeniden Kullanılan/Geri Dönüştürülen Ambalaj Atıkları				
Kağıt ve Karton Ambalaj	kg	113.260	89.884	122.709
Plastik Ambalaj	kg	22.864	19.350	19.032
Ahşap Ambalaj	kg	45.199	33.659	24.420
Tafnel (Keçe) Atıklar	kg	18.392	14.934	25.122
A./Strap Atıklar	kg	21.265	0	0
Metal Atıklar	kg	6.824	7.033	7.329
Kablo Atıklar	kg	1.277	994	257

SU

ESG Metrikleri	Birim	2023	2022	2021
Çekilen Toplam Su Hacmi				
Yüzey Suları	m3	-	-	-
Yer Altı Suları	m3	-	-	-
Deniz Suyu	m3	-	-	-
Yağmur Suyu	m3	-	-	-
Üretilen Su	m3	-	-	-
Üçüncü Parti Suları (Şebeke Suyu Vb.)	m3	7777	8.324 *1	6.817

*1 Çekilen su referans değeri, su tüketimine endeksenerek yazılmıştır. Yalnızca evsel nitelikli su kullanıldığından "kayıp kaçak oranı" ihmal edilmiştir.

Atık Su Deşarjı				
Yüzey suları	m3	-	-	-
Yer Altı Suları	m3	-	-	-
Deniz Suyu	m3	-	-	-
Üçüncü Taraf Suları (Kanalizasyon vb.)	m3	-	-	-
Su Tüketimi				
Su Tüketim Miktarı	m3	7777	8.324*1	6.817

Kullanım bildirimi

TB Sewtech Turkey, FY2022-FY2023 dönemi için GRI Standartları referans alınarak hazırlanmış olan bu GRI içerik dizininde belirtilen bilgileri raporlamıştır.

GRI 1 kullanımı

GRI 1: Temel 2021

GRI Standardı	Bildirimler	Sayfa Numaraları	
GRI 2: Genel Bildirimler 2021	2-1 Organizasyonel detaylar	2,3	
	2-2 Şirketin sürdürülebilirlik raporlamasına dâhil edilen kurumlar	4	
	2-3 Raporlama dönemi, sıklığı ve irtibat kişisi	4	
	2-4 Beyanların yeniden ifadesi	4, 65	
	2-5 Dış denetim	54	
	2-6 Şirketin faaliyetleri, markaları, ürün ve hizmetleri	7, 8, 10	
	2-7 Çalışanlar	57, 58, 59	
	2-8 Şirket çalışanı olmayan işçiler	59	
	2-9 Kurumsal yönetim yapılanması ve kompozisyonu	11, 12	
	2-11 En üst yönetim organının başkanı	1, 12	
	2-14 En üst yönetim organının sürdürülebilirlik raporlanmasındaki rolü	1	
	2-22 Sürdürülebilir kalkınma stratejisi	2,9	
	2-27 Yasalara ve mevzuata uyum	51	
	2-28 Üye olunan birlik ve dernekler	50	
	2-29 Paydaş katılımına yaklaşım	45, 46, 47, 48, 49	
	GRI 3: Öncelikli Konular 2021	3-1 Öncelikli konuların belirlenme süreci	18
		3-2 Öncelikli konuların listesi	19, 20
3-3 Öncelikli konuların yönetimi		20	
GRI 201: Ekonomik Performans 2016	201-1 Üretilen ve dağıtılan doğrudan ekonomik değer	55	
	201-4 Devlettten alınan mali yardım	55	
GRI 204: Satınalma Uygulamaları 2016	204-1 Yerel tedarikçilere yapılan harcamaların oranı	56	
GRI 205: Yolsuzlukla Mücadele 2016	205-2 Yolsuzlukla mücadele politika ve prosedürleri ile ilgili iletişim ve eğitim	51	
GRI 302: Enerji 2016	302-1 Kuruluş içerisindeki enerji tüketimi	62	
	302-4 Enerji tüketimi azaltımı	23	
	302-5 Ürün ve hizmetlerin enerji gereksinimlerinin azaltılması	23, 32	
GRI 303: Su ve Atık Sular 2018	303-1 Paylaşılan su kaynaklarına ilişkin etkileşimler	33, 64	
	303-3 Su çekimi	33, 64	
	303-4 Su deşarjı	33, 64	
	303-5 Su tüketimi	33, 64	
	305-1 Doğrudan sera gazı emisyonları (Kapsam 1)	62	
GRI 305: Emisyonlar 2016	305-2 Dolaylı sera gazı emisyonları (Kapsam 2)	62	
	305-3 Diğer dolaylı sera gazı emisyonları (Kapsam 3)	62	
	305-4 Sera gazı emisyon yoğunluğu	62	
	305-5 Sera gazı emisyonlarının azaltılması	62	
	305-6 Ozon tabakasını incelten madde emisyonları	62	
	305-7 NOx, SOx ve diğer belirgin gaz emisyonları	62	

GRI 306: Atıklar 2020	306-1 Atık oluşumu ve atıkla ilgili önemli etkiler	34, 62, 63, 64
	306-2 Atıkla ilgili önemli etkilerin yönetimi	34, 62, 63, 64
	306-3 Üretilen atık	62, 63, 64
	306-4 Bertaraftan yönlendirilen atıklar	62, 63, 64
	306-5 Bertarafa yönlendirilen atıklar	62, 63, 64
GRI 308: Tedarikçilerin Çevresel Bakımdan Değerlendirmesi 2016	308-2 Tedarik zincirindeki olumsuz çevresel etkiler ve alınan önlemler	32
GRI 401: İstihdam 2016	401-1 İşe yeni alınan çalışanlar ve çalışan devri	59
	401-2 Geçici veya yarı zamanlı çalışanlara sağlanmayan ve tam zamanlı çalışanlara sağlanan yan haklar	60
	401-3 Doğum izni	60
GRI 403: İş Sağlığı ve Güvenliği 2018	403-1 İş sağlığı ve güvenliği yönetim sistemi	44, 61
	403-2 Tehlike belirleme, risk değerlendirmesi ve olay incelemesi	44
	403-3 İş sağlığı hizmetleri	44, 61
	403-4 İş sağlığı ve güvenliği konusunda işçi katılımı, danışma ve iletişim	44, 61
	403-5 İş sağlığı ve güvenliği konusunda işçi eğitimi	44, 61
	403-6 İşçi sağlığının teşviki	44, 61
	403-9 İş sebepli yaralanma	61
403-10 İş sebepli hastalık	61	
GRI 404: Eğitim ve Öğretim 2016	404-1 Çalışan başına yıllık ortalama eğitim saati	39, 60, 61
	404-2 Çalışan becerilerini geliştirmeye yönelik programlar ve geçiş yardım programları	39, 60, 61
GRI 405: Çeşitlik ve Fırsat Eşitliği 2016	405-1 Yönetişim Organlarının ve Çalışanlarının Çeşitliliği	11
GRI 413: Yerel Topluluklar 2016	413-1 Yerel Topuluk Katılımı, etki değerlendirmeleri ve geliştirme programları içeren operasyonlar	15, 16
GRI 418: Müşteri Gizliliği 2016	418-1 Müşteri gizliliğinin ihlali ve müşteri verilerinin kaybıyla ilgili doğrulanmış şikayetler	23



TB SEWTECH TURKEY

İLETİŞİM BİLGİLERİ

TB Sewtech Turkey Fabrikası

Topçular Mahallesi, 622. Sokak No:4 Çilimli / DÜZCE

Tel: +90 850 878 78 78

Fax: +90 380 536 48 68

E-Posta: tbstr.info@toyota-boshoku.com